

1. Exportul si importul 2014 si 2013

[MWh]	2014		2013	
Luna	Import	Export	Import	Export
IANUARIE	264.729	803.384	279.175	290.563
FEBRUARIE	250.717	522.190	254.997	323.794
MARTIE	339.673	751.674	198.611	290.095
APRILIE	283.277	724.570	255.364	302.391
MAI	208.149	756.528	220.848	190.637
IUNIE	156.519	763.389	225.434	282.571
IULIE	149.151	828.871	133.149	271.072
AUGUST	97.066	974.797	260.552	311.653
SEPTEMBRIE	52.937	736.615	196.385	423.836
OCTOMBRIE	169.116	1.013.281	183.981	564.146
NOIEMBRIE	431.027	969.426	239.361	725.425
DECEMBRIE	409.259	1.092.005	289.880	777.341
TOTAL	2.811.620	9.936.731	2.737.737	4.753.524

[MWh]	2014			2013		
Luna	Import	Export	Tranzit	Import	Export	Tranzit
IANUARIE	22,088	560,743	242,641	83,461	94,849	195,714
FEBRUARIE	53,376	324,849	197,341	50,249	119,046	204,748
MARTIE	29,813	441,814	309,860	30,567	122,051	168,044
APRILIE	21,297	462,590	261,980	57,629	104,656	197,735
MAI	17,380	565,759	190,769	69,113	38,902	151,735
IUNIE	3,823	610,693	152,696	51,459	108,596	173,975
IULIE	66,277	745,997	82,874	4,521	142,444	128,628
AUGUST	42,177	919,908	54,889	25,117	76,218	235,435
SEPTEMBRIE	31,973	715,651	20,964	15,063	242,514	181,322
OCTOMBRIE	117,791	961,956	51,325	21,306	401,471	162,675
NOIEMBRIE	307,777	846,176	123,250	22,280	508,344	217,081
DECEMBRIE	361,025	1,043,771	48,234	19,714	507,175	270,166
TOTAL	1,074,797	8,199,908	1,736,823	450,479	2,466,266	2,287,258

Datele din tabele reprezinta situatia schimburilor comerciale (import total si export total - valori care includ tranzitele de energie electrica si valorile defalcate import, export si tranzit) efectuate de participantii la piata de energie electrica.

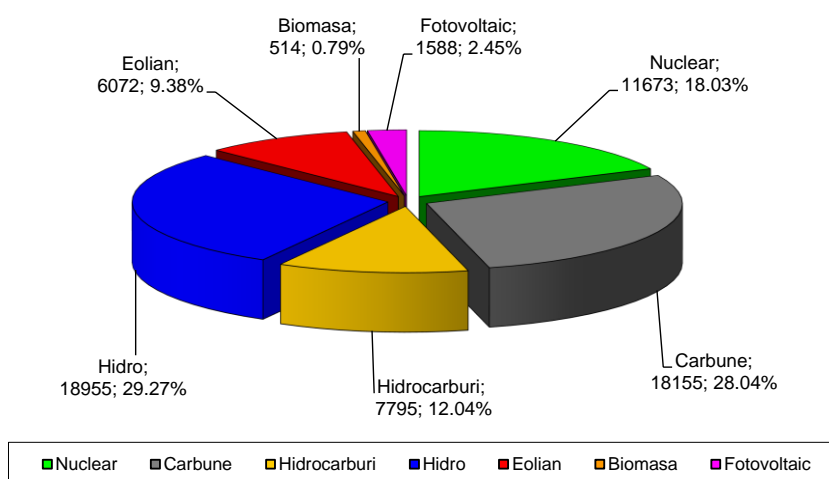
Aceste date includ și schimburile de energie electrică (export și import) provenite din cuplarea pietelor de energie electrică pentru ziua următoare (Proiectul 4M MC). Cuplarea s-a realizat în data de 19.11.2014, din această piață cuplata fac parte Republica Ceha, Slovacia, Ungaria și România. Situația exporturilor și importurilor de energie electrică rezultate din această piață sunt prezentate în tabelul de mai jos:

[MWh]	2014	
Luna	Import	Export
NOIEMBRIE	95.454	2.106
DECEMBRIE	278.773	8.161
TOTAL	374.227	10.268

Comparativ cu anul trecut, cantitatea de energie electrică exportată de România în anul 2014 a crescut de 2,09 ori față de anul 2013 (9937 GWh export în anul 2014, respectiv 4753 GWh export în anul 2013). În ceea ce privește soldul energiei transfrontaliere tranzacționate (diferența dintre exporturile și importurile de energie electrică), în anul 2014 s-a înregistrat o creștere de 3,53 ori față de anul 2013 (7125 GWh export în anul 2014, respectiv 2066 GWh export în anul 2013).

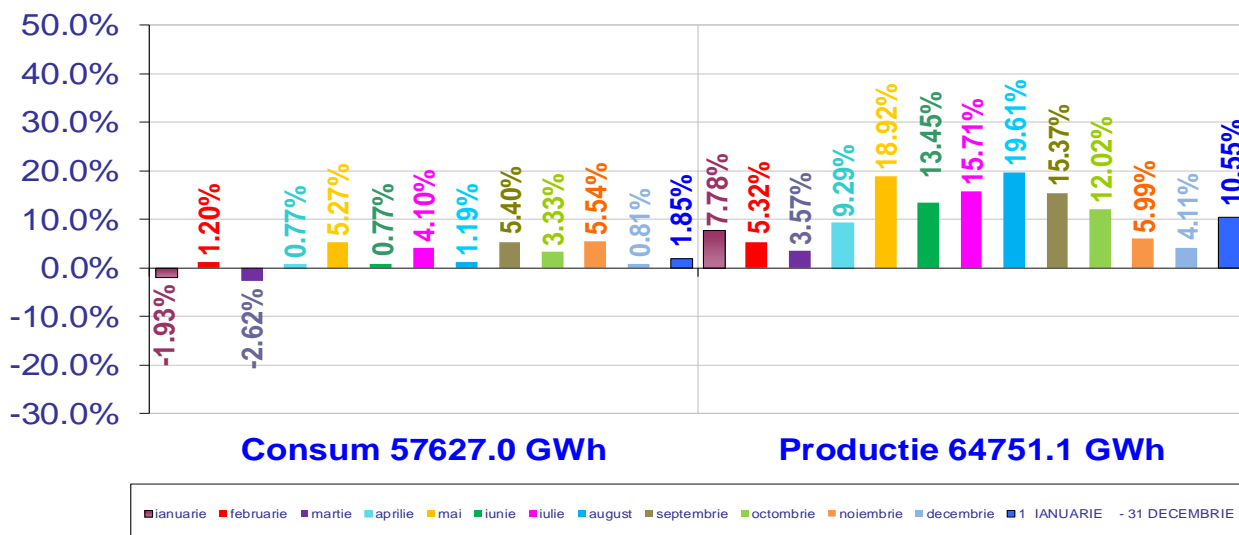
2. Structura producției brute în anul 2014

Structura producției brute în anul 2014
[Producție totală: 64752* GWh]



*Producția lunilor noiembrie și decembrie 2014 este preliminară

3. Variația lunară a consumului și a producției în 2014, comparativ cu perioada similară din 2013 - valori brute



*Valorile consumului și producției lunilor noiembrie și decembrie 2014 sunt preliminare

Nota: pentru lunile noiembrie și decembrie valorile consumului și producției de energie electrică nu sunt finale.

În anul 2014 producția a avut o creștere de 10,55 % comparativ cu anul 2013. Pentru anul 2015, prognoza de producție bazată pe prognoza de consum și schimburi (export/import) este prezentată în tabelul de mai jos și disponibilă pe site – ul www.transelectrica.ro secțiunea transparentă la următorul link <http://www.transelectrica.ro/web/tel/productie>.

	Consum intern net [GWh]	Sold Import-Export [GWh]	Productie neta de energie electrica [GWh]
Ianuarie	4707	-539	5246
Februarie	4337	-272	4609
Martie	4398	-411	4809
Aprilie	4110	-404	4514
Mai	4050	-498	4548
Iunie	3952	-561	4513
Iulie	4243	-744	4987
August	4130	-774	4904
Septembrie	3913	-787	4700
Octombrie	4304	-879	5183
Noiembrie	4396	-870	5266
Decembrie	4664	-583	5247
Total	51205	-7322	58527

(-) export (+) import