

Remodelarea Pietei de Echilibrare

Pentru respectarea prevederilor EB GL si pentru respectarea calendarului de probe si termenul limita de intrare in exploatare a pietelor de echilibrare Europene, consideram necesara remodelarea Pietei de Echilibrare din Romania in doua etape:

Etapa I, care cuprinde:

1. Reevaluarea rezervelor si impartirea lor in produse standard si produse specifice;
2. Elaborarea detaliata a documentelor: *Clauze si conditii pentru FSE, respectiv PRE*;
3. Completarea si avizarea acestor documente de catre ANRE;
4. Modificare design platforma DAMAS si implementare pentru noul tip de ofertare, verificari, selectii in OM pe tip de produs, predecontare, etc.
5. Precalificarea grupurilor pentru fiecare tip de produs in paralel cu actiunile de la pct.4;
6. Probe, // run si intrare in exploatare comerciala.

Nota

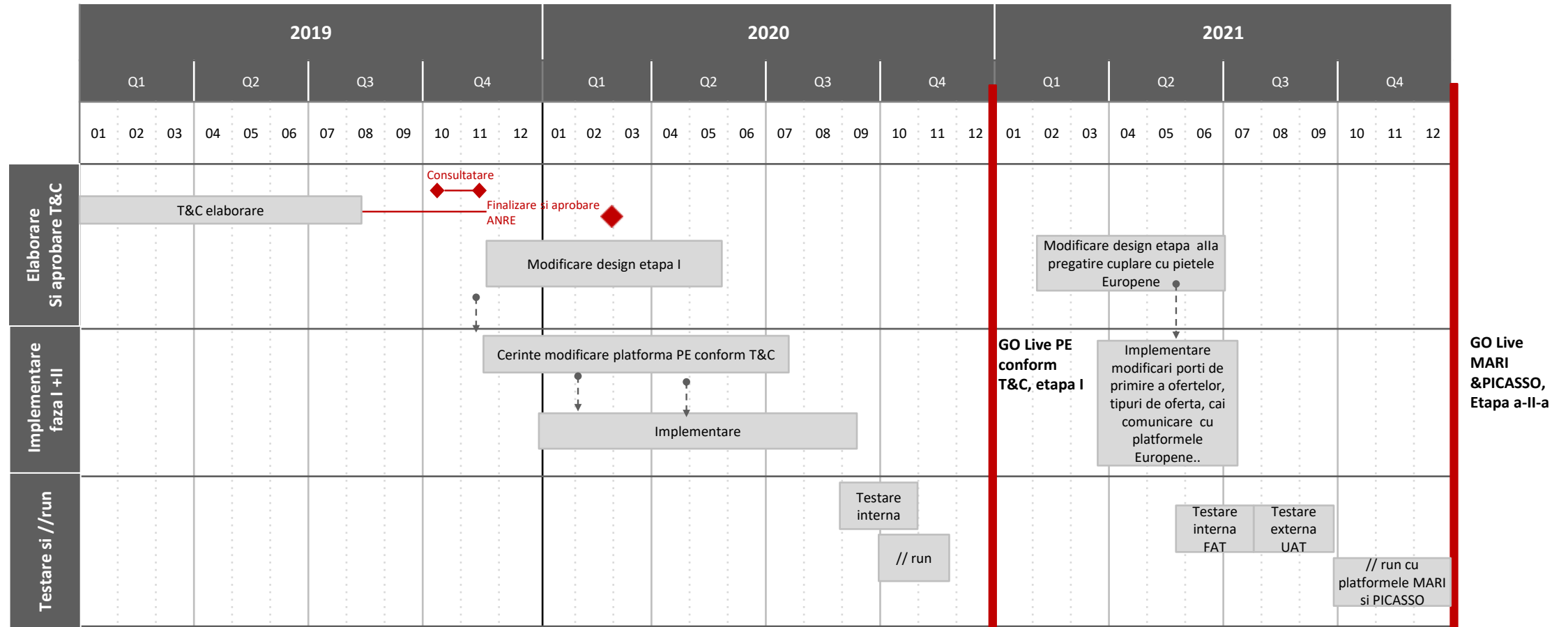
Pentru buna desfasurare a perioadei de probe si // run, faza I este necesara transmiterea masurii la 15min in prima parte a trimestrului al-IV-lea, al anului 2020.

Etapa a II a

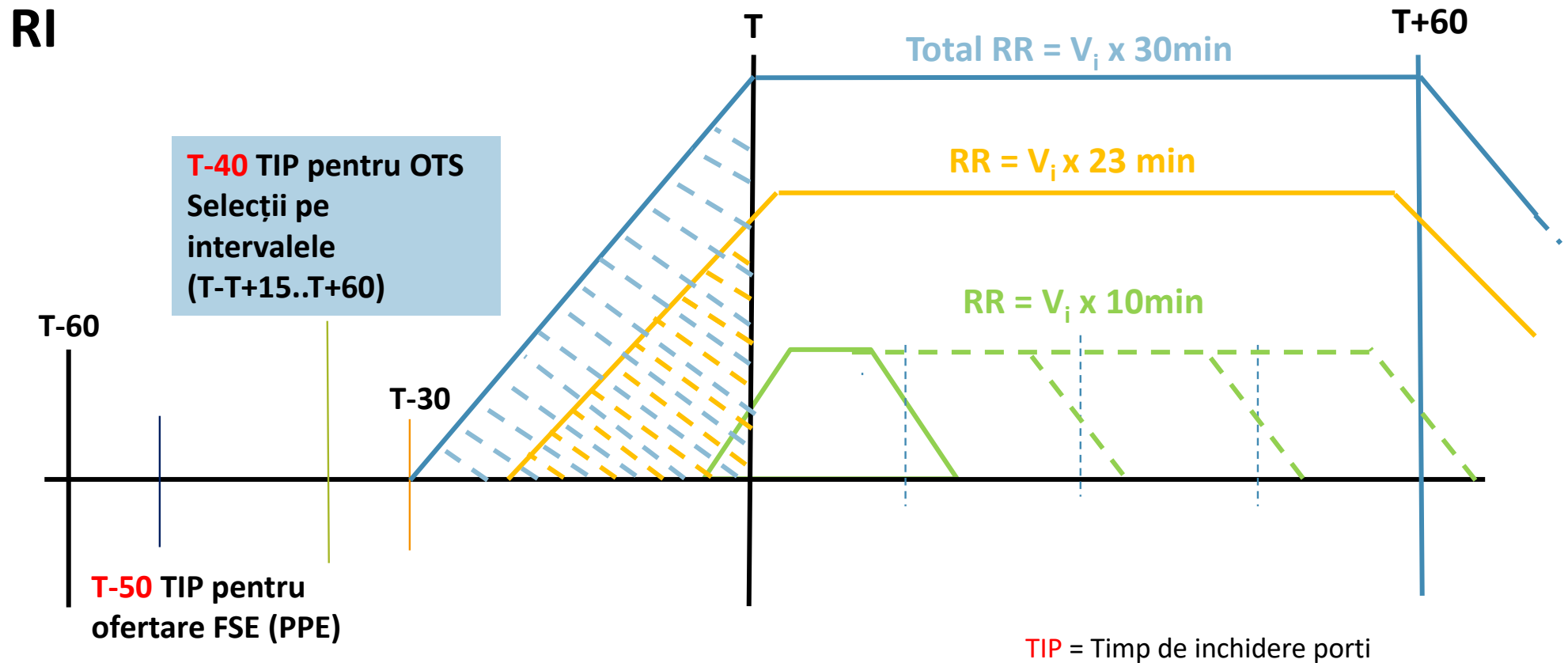
Pregatirea platformei DAMAS pentru conectarea cu platformele europene.

(In aceasta perioada de un an, atat FSE cat si OTS se adapteaza si capata experienta necesara in noul mod de lucru al pietelor de echilibrare Europene)

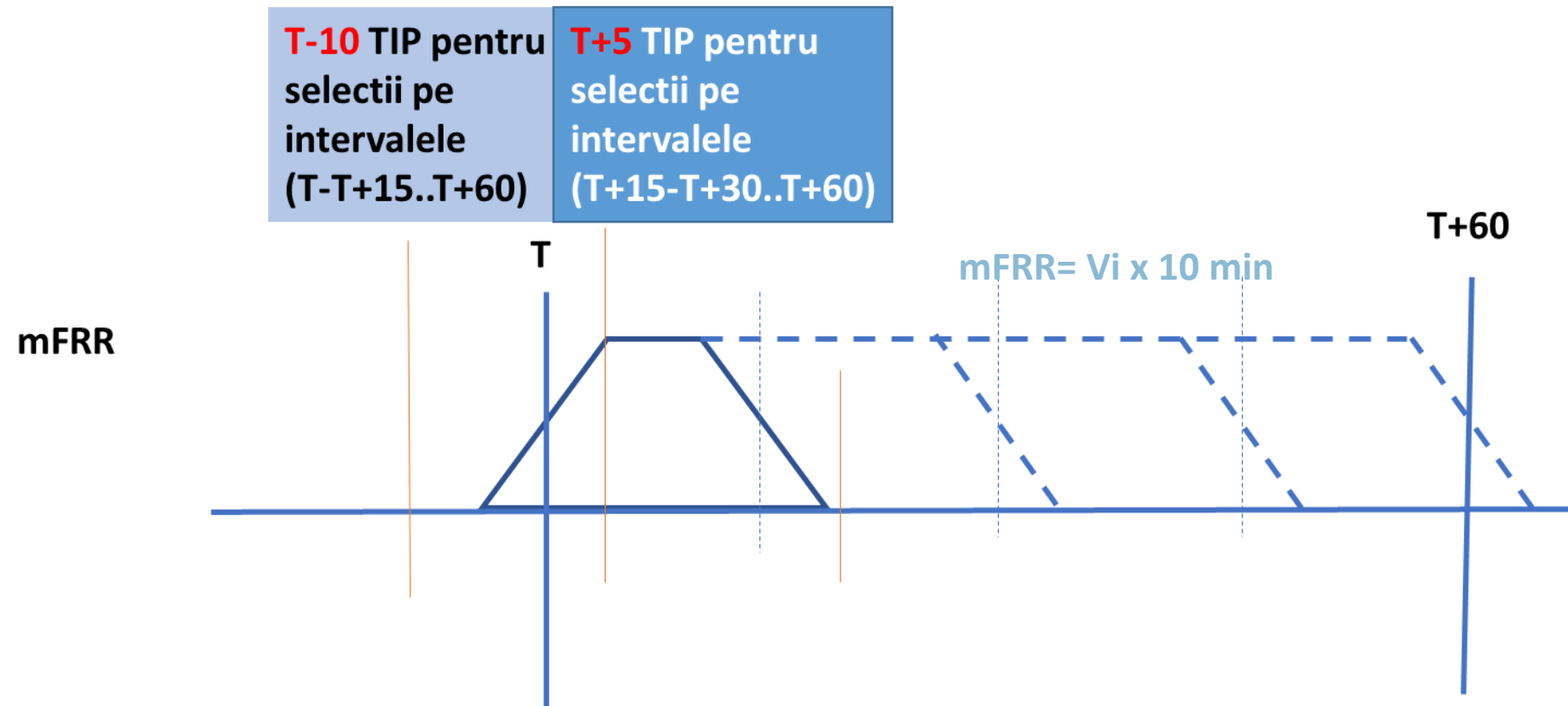
Planificare implementare locala



Mod de selectare si activare RI, etapa I

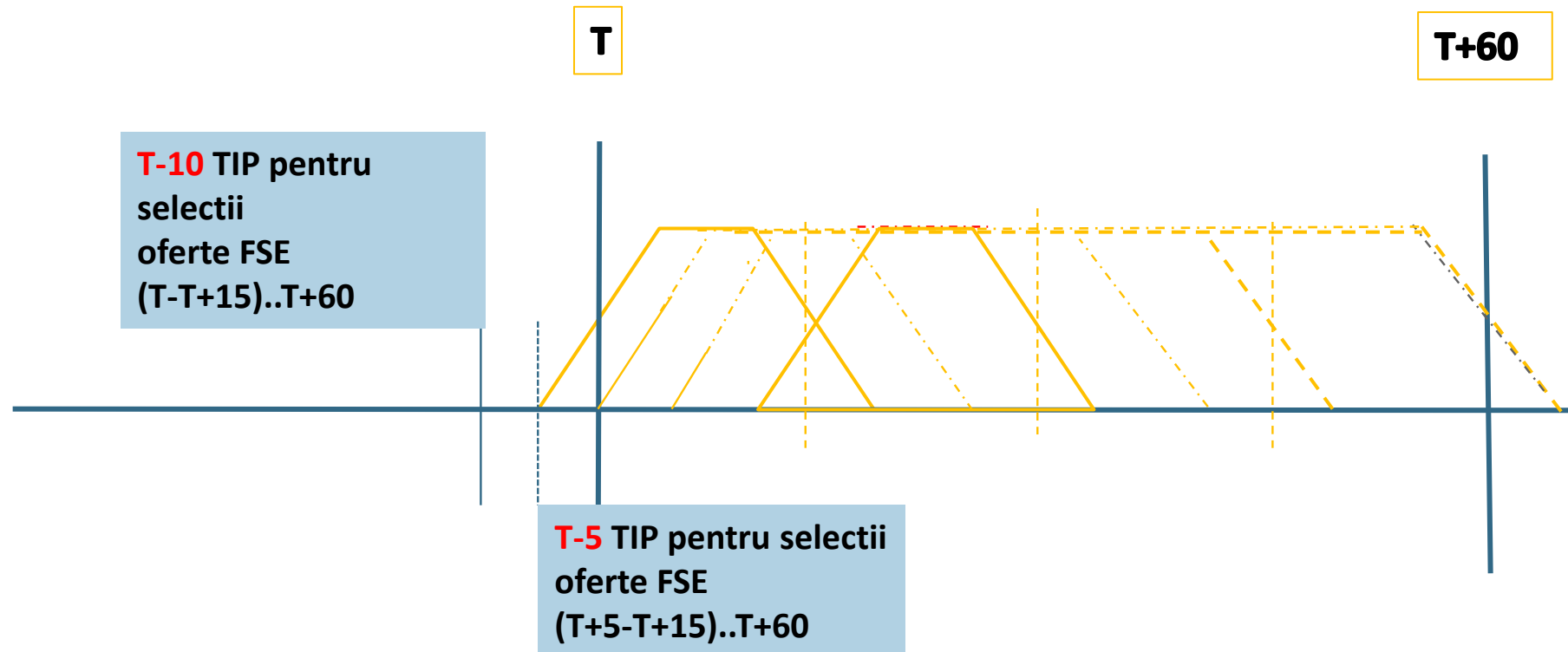


Mod de selectare si activare mFRR de tip SA, ex. pentru etapa I



Optimizare produs mFRR pentru etapa I

Produs unic, activabil la 5 min



Mod de selectare si activare rezerve, etapa I

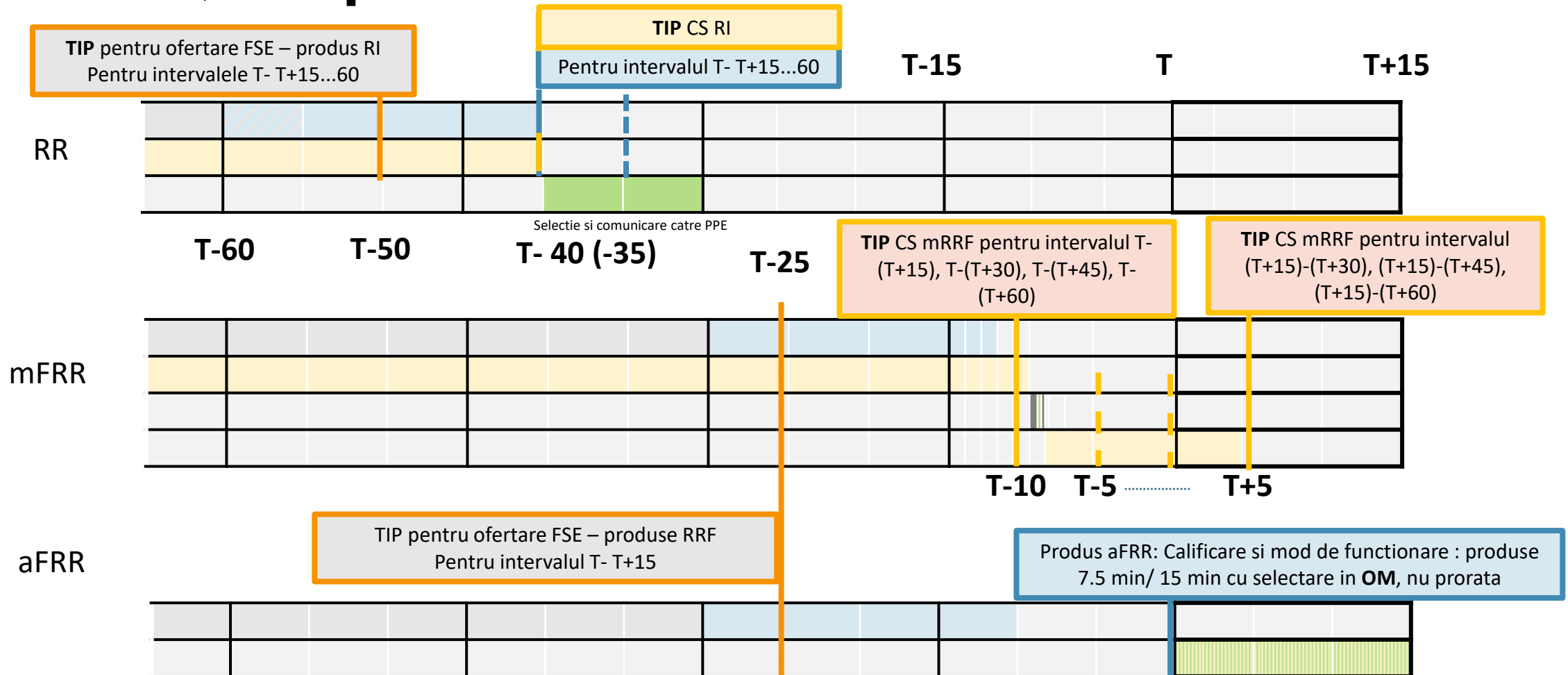
- ❑ Modul de utilizare secventiala a rezervelor este mult mai precis si necesita o prognoza atenta a necesarului de echilibrare, in acelasi timp confera o mai mare flexibilitate in cazul controlului reactiv al SEN.
- ❑ Din momentul in care o dispozitie de dispecer este confirmata ea devine contract pe PE si in cazul in care se constata ca nu mai e necesara, se poate anula numai din butonul de anulare inaintea inceperii incarcarii/descarcarii.
- ❑ Ajustarea curbei de productie se va face cu orice tip de rezerva, luand in considerare mai multi factori:
 1. Tipurile de rezerva accesibile pentru intervalul de timp pentru care este necesara echilibrarea/reechilibrarea;
 2. Pretul pe fiecare tip de rezerva;
 3. Optimizarea pret - timp a selectiilor.

Mod de selectare si activare aFRR, etapa I

aFRR

- Din punct de vedere al PE si a necesitatii de a face trecerea la modul folosire al rezervelor conform EB GL, propunem trecerea de la modul de activare prorata al aFRR la activarea cantitatilor conform OM inca din etapa I.
- Trecerea la acest mod de activare este solicitata pentru toti membrii proiectului PICASSO;
- Este necesara trecerea la produsul de 7.5 min si activarea in paralel cu produsul specific ramas;
- Activarea aFRR trebuie facuta conform EBGL, in conditiile produsului standard, pentru acoperirea necesarului intern cat si pentru pregatirea functionarii in regim de “fallback procedure” pe perioadele de indisponibilitate a platformei aRRF, PICASSO.

Porti PE, etapa I



TIP = Timp de inchidere a portilor
CS = Confirmare selectii

Oferte zilnice, etapa I

➤ Tipuri de oferta posibile :

RR

- divizibile (min diferit de zero)
- complet divizibile (min = 0)
- indivizibile (min = max)
- părinte - copil (min indivizibil)

mFRR

- divizibile
- indivizibile
- părinte - copil

aFRR

- complet divizibile

+ volume divizibile cu prețuri diferite, in sens crescător sau descrescător pe direcție)

Ofertarea se face pentru fiecare interval de 15 min si pe fiecare sens;

- Obligativitate pentru rezervele contractate;
- Cantitatile necontractate pot fi ofertate la alegerea PPE cu condiția de respectare a cantitaților calificate, pe fiecare tip de rezervă;
- OTS are dreptul sa solicite ofertarea rezervelor necontractate in cazurile in care aceasta masură este necesară pentru siguranța SEN.

➤ Produse specifice

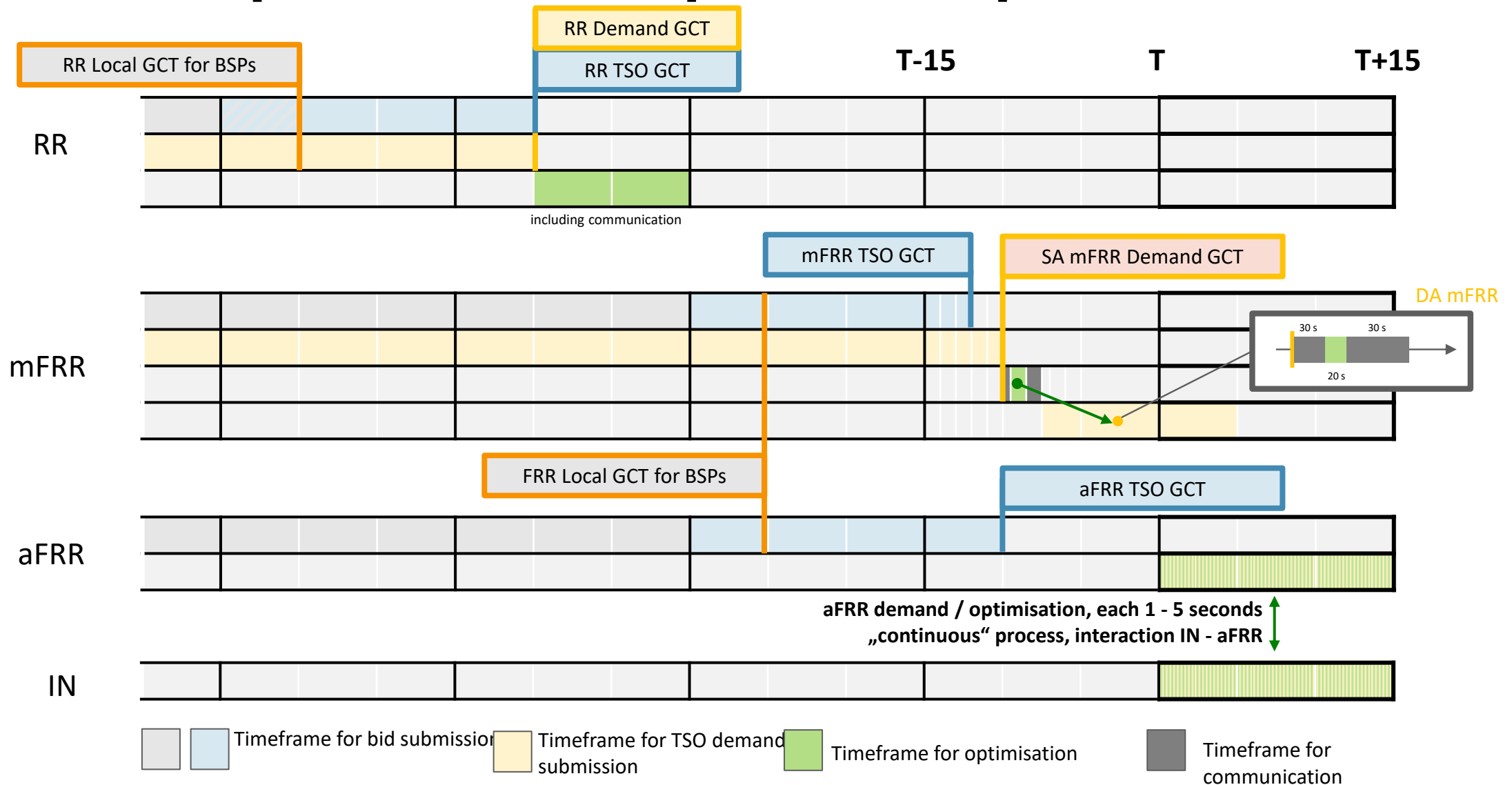
Cantități considerate produs specific:

- Produs aRRF 15min;
- Pmin grupuri termo cu pornire in [30min – 1h] - oferta indivizibilă

Decontare PE, etapa I

- Decontare bloc, pe tipuri de rezerva, la cantitatea livrata si pret marginal;
- Interval de decontare 15 min;
- Stabilirea unui mod de penalizare, astfel incat nerespectarea contractelor pe PE sa echilibreze balanta de cheltuieli si venituri provenite din echilibrare (Se poate prelua modul de penalizare armonizat pentru proiectul TERRE ?);
- Analiza trecerii de la modul dual de plata a dezechilibelor la nivel de PRE la pretul unic, trecere care oricum va fi facuta pentru etapa a-II-a.
- Pastrarea limitelor pentru ofertele zilnice cu regandirea acestor limite (ex. Introducerea preturilor negative)

Porti PE –proiecte europene, etapa a-II-a



Oferte zilnice, etapa a-II-a

Tipuri de oferta:

- ❖ Toate tipurile de oferte stabilite in cadrul proiectelor mFRR si aFRR;
- ❖ Oferte pe 15 minute.

Produse specifice:

- Orice produs standard tranzactionat pe PE interna, pe perioade limitate, ca “fallback procedure” in cazul unor eventuale opriri ale platformelor europene;
- Pmin grupuri termo cu pornire in [30min – 1h] - oferta indivizibila;
- Produs aRRF de 15 min.

Decontare PE, etapa a-II-a

- Decontare pe tipuri de rezerva, cantitatea livrata;
- Interval de decontare 15 min;
- Decontare la pret marginal pentru orice tip de rezerva;
- Trecerea la modul unic de plata a dezechilibrelor la nivel de PRE
- Indepartarea limitelor de pret pentru ofertele zilnice.