

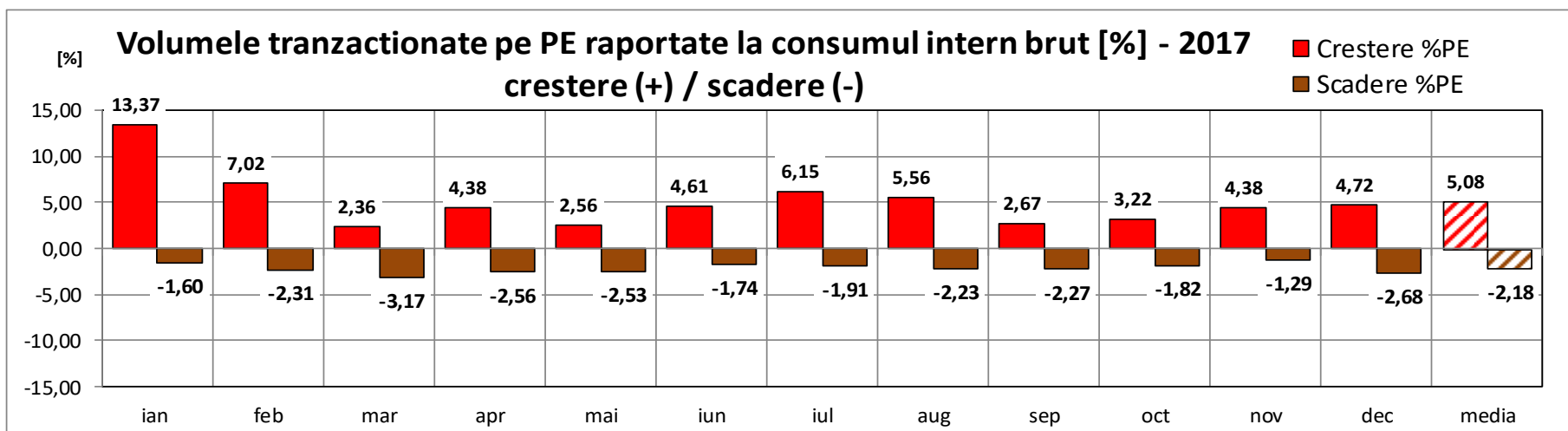
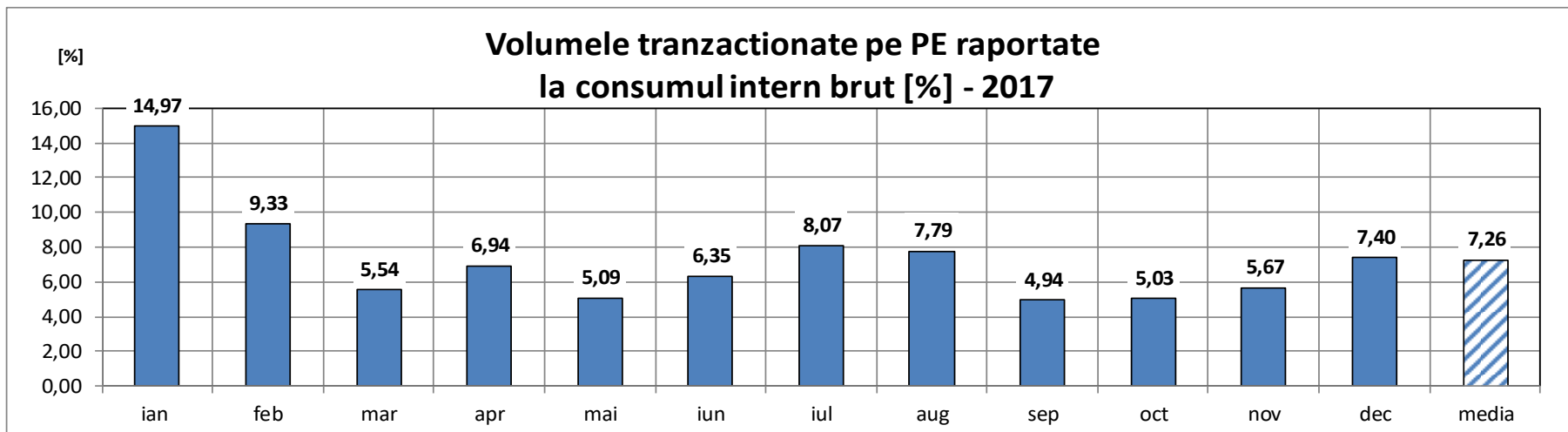


Transelectrica®

Societate Administrată în sistem Dualist

**Analiza comparativa functionare
Piata de Echilibrare
ianuarie 2017 – august 2019
(impact Ordin ANRE nr. 31/2018)**

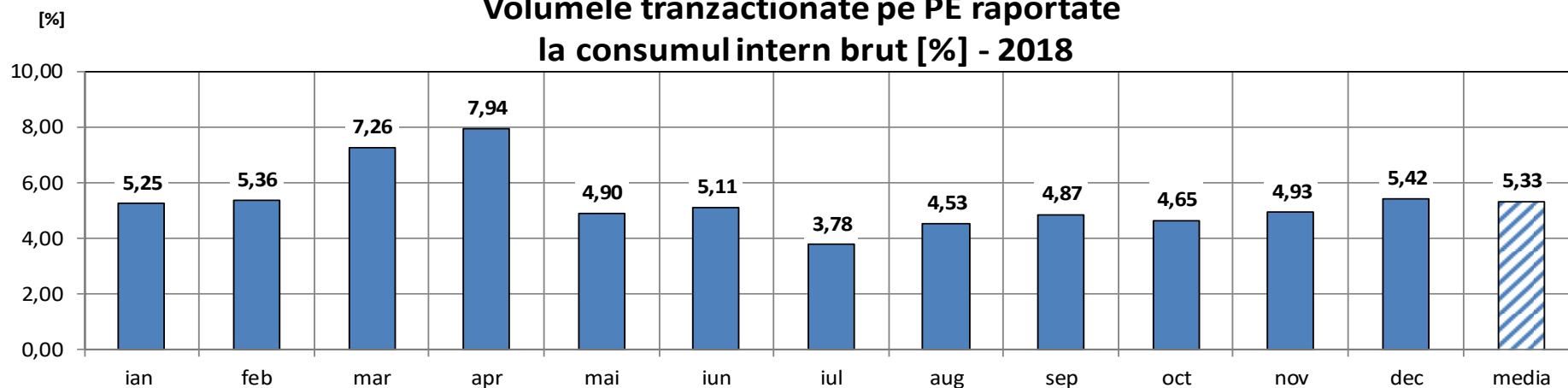
Ponderea tranzactiilor pe Piata de Echilibrare din consum SEN



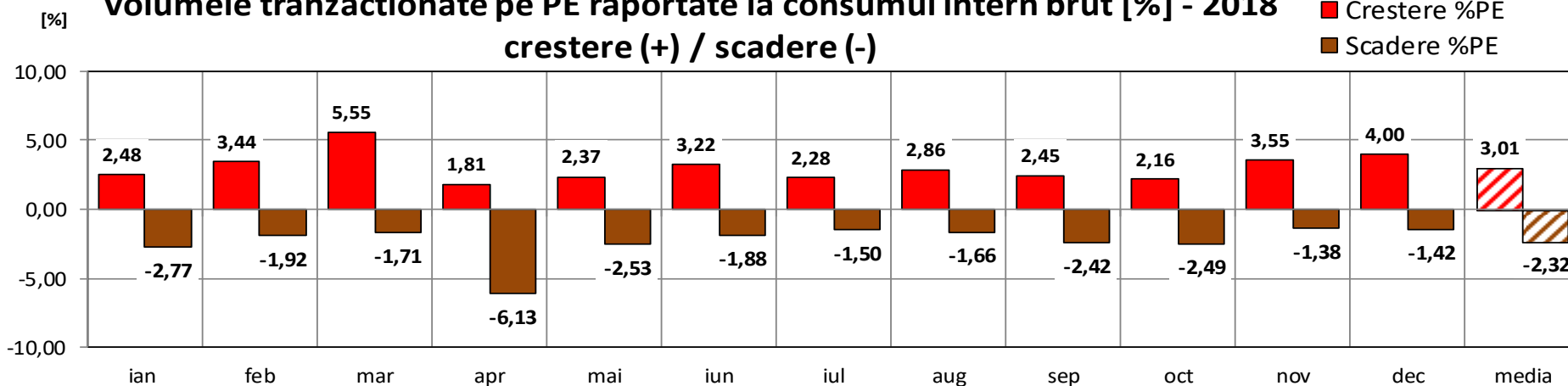
Nota: Valorile din primul grafic sunt egale cu suma in modul a valorilor din cel de-al doilea grafic

Ponderea tranzactiilor pe Piata de Echilibrare din consum SEN

**Volumele tranzactionate pe PE raportate
la consumul intern brut [%] - 2018**

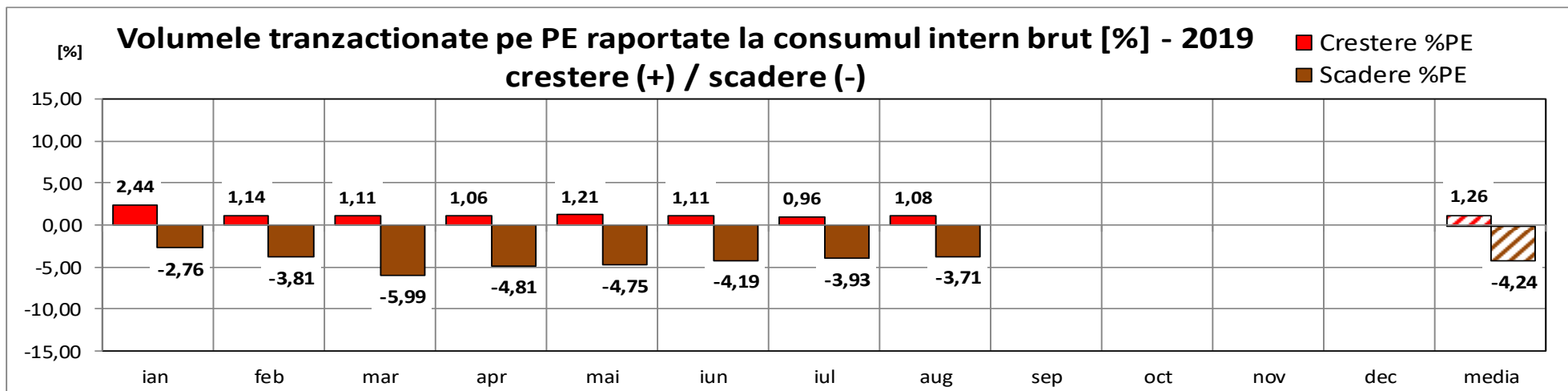
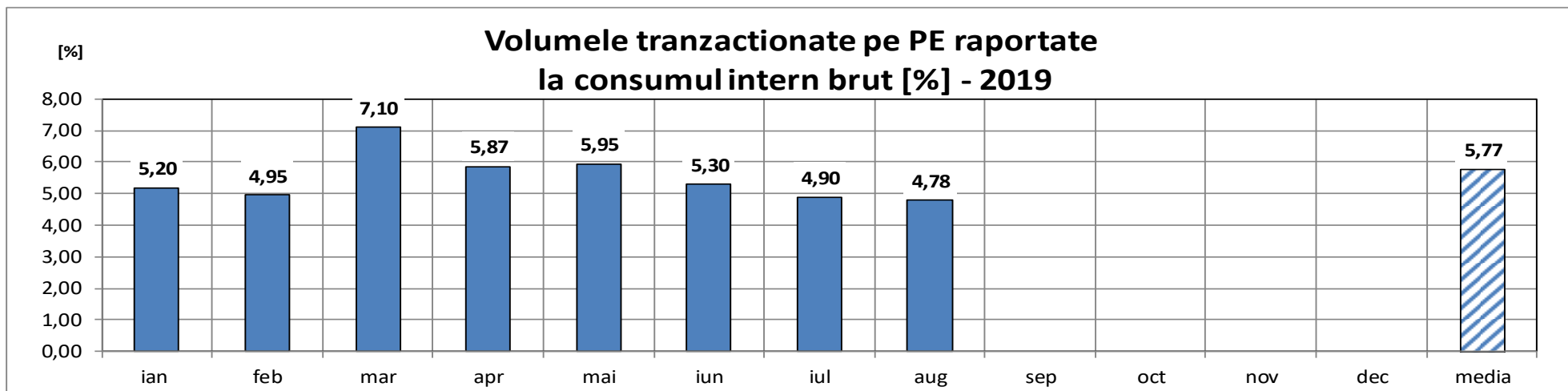


**Volumele tranzactionate pe PE raportate la consumul intern brut [%] - 2018
crestere (+) / scadere (-)**



Nota: Valorile din primul grafic sunt egale cu suma in modul a valorilor din cel de-al doilea grafic

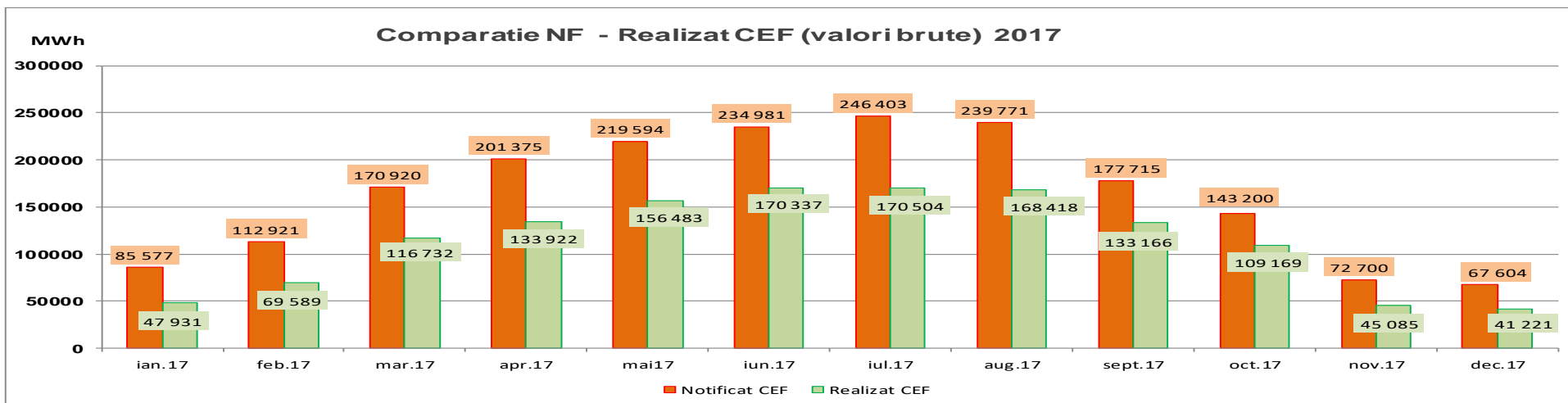
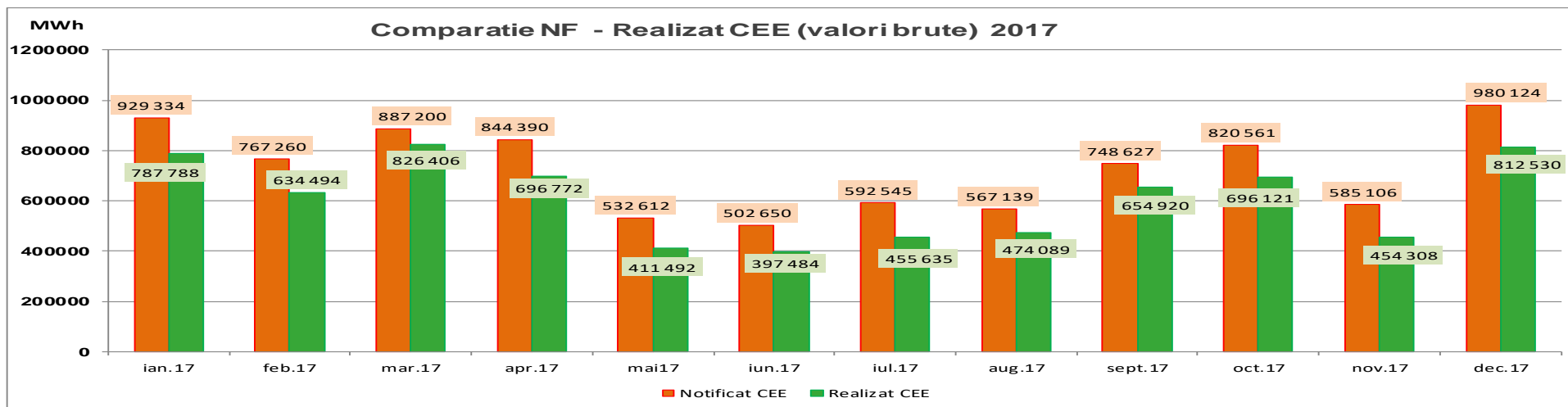
Ponderea tranzactiilor pe Piata de Echilibrare din consum SEN



Nota: Valorile din primul grafic sunt egale cu suma in modul a valorilor din cel de-al doilea grafic

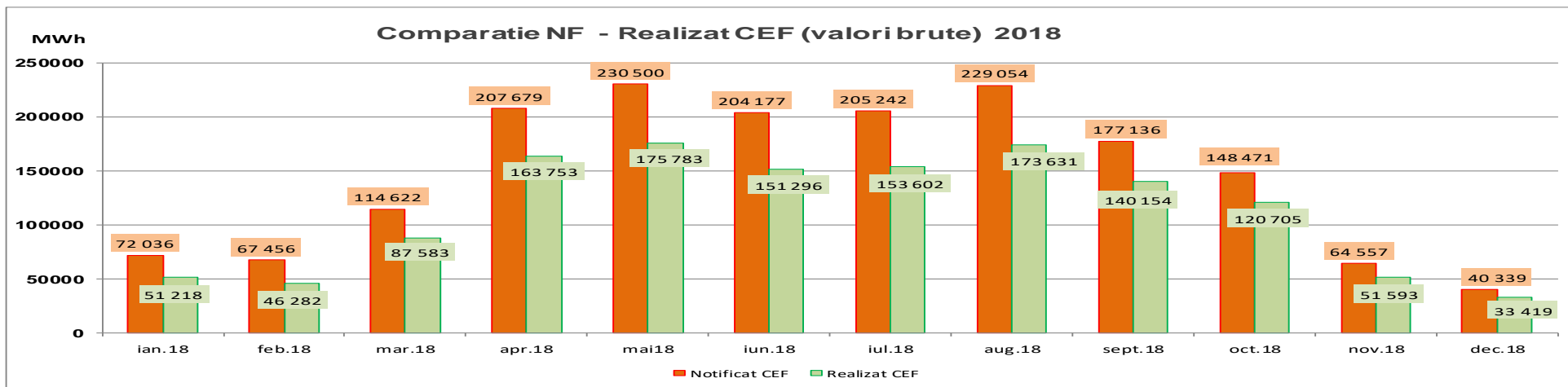
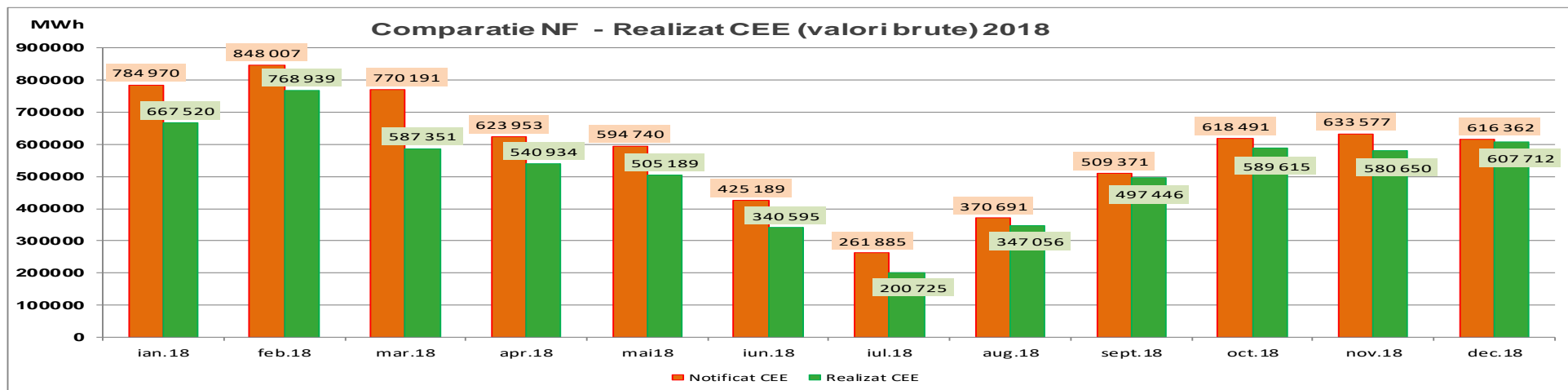
Evoluția Producției Notificate și Realizate

CEE și CEF



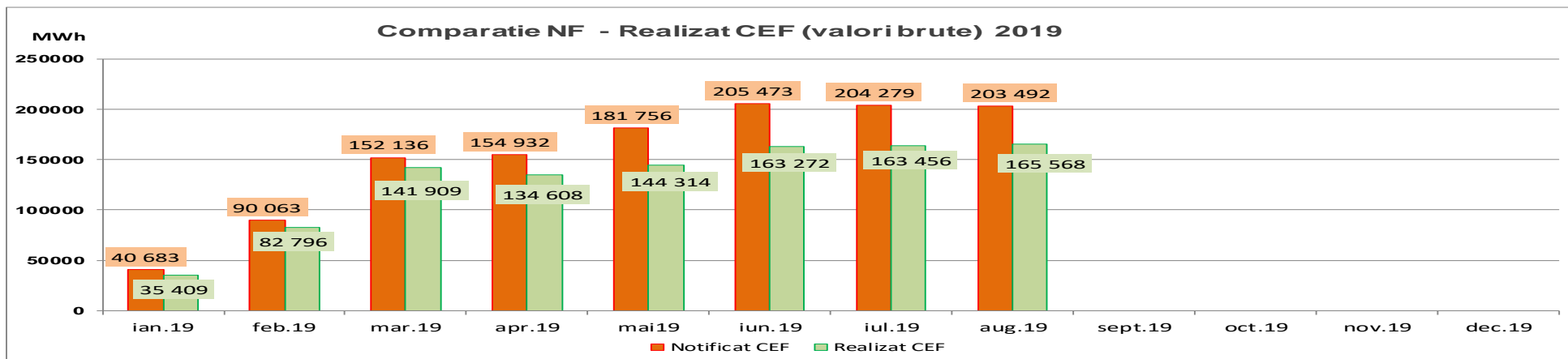
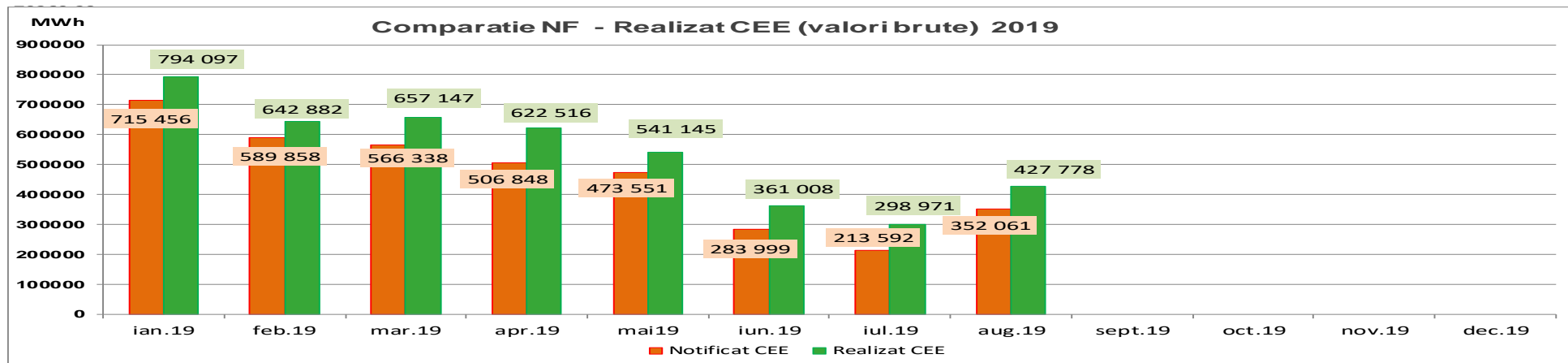
Evoluția Producției Notificate și Realizate

CEE și CEF

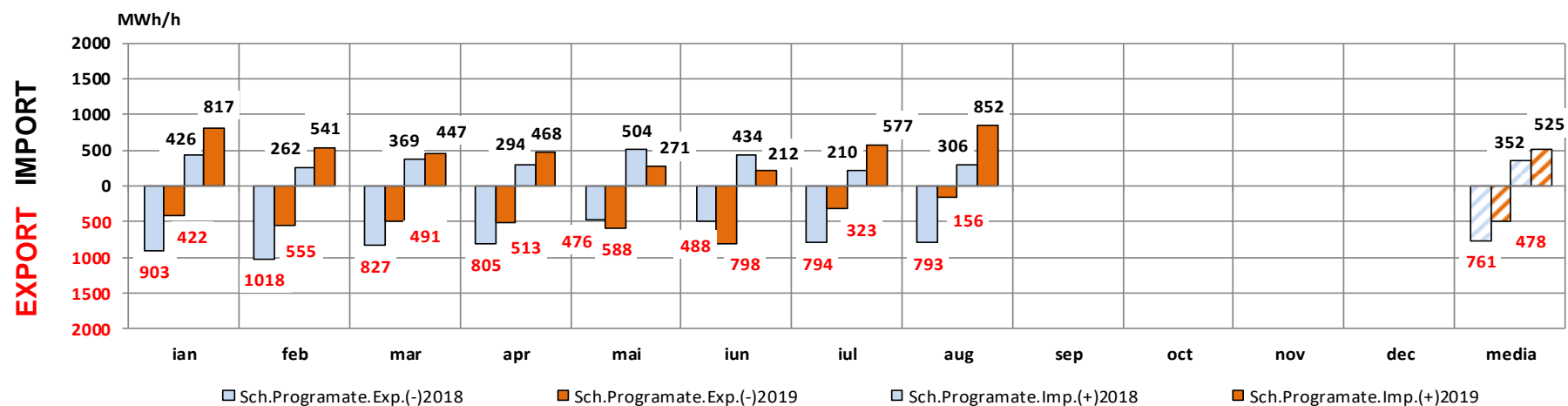
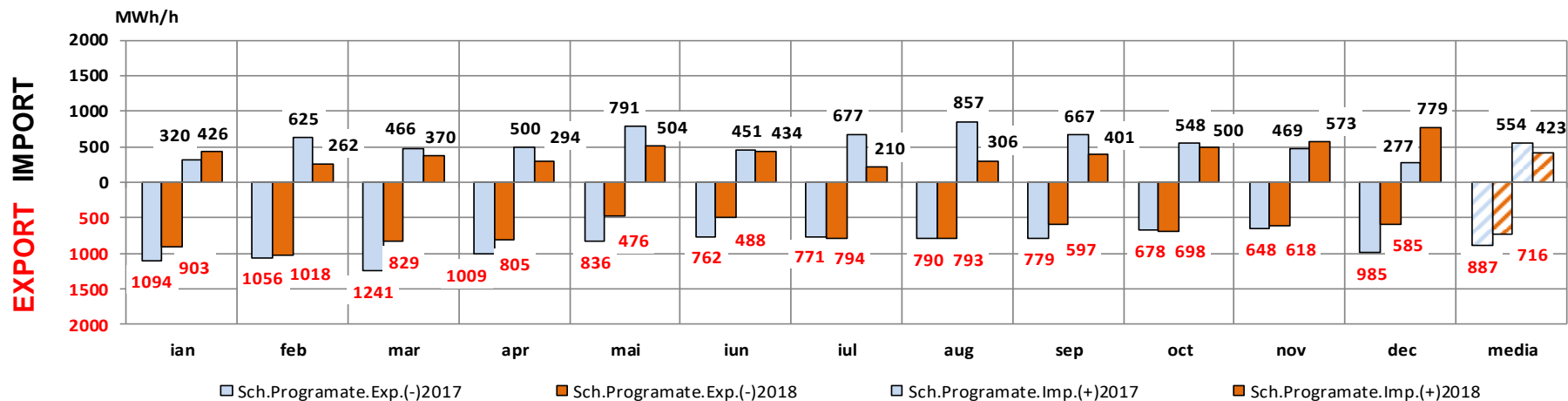


Evolutia Productiei Notificate si Realizate

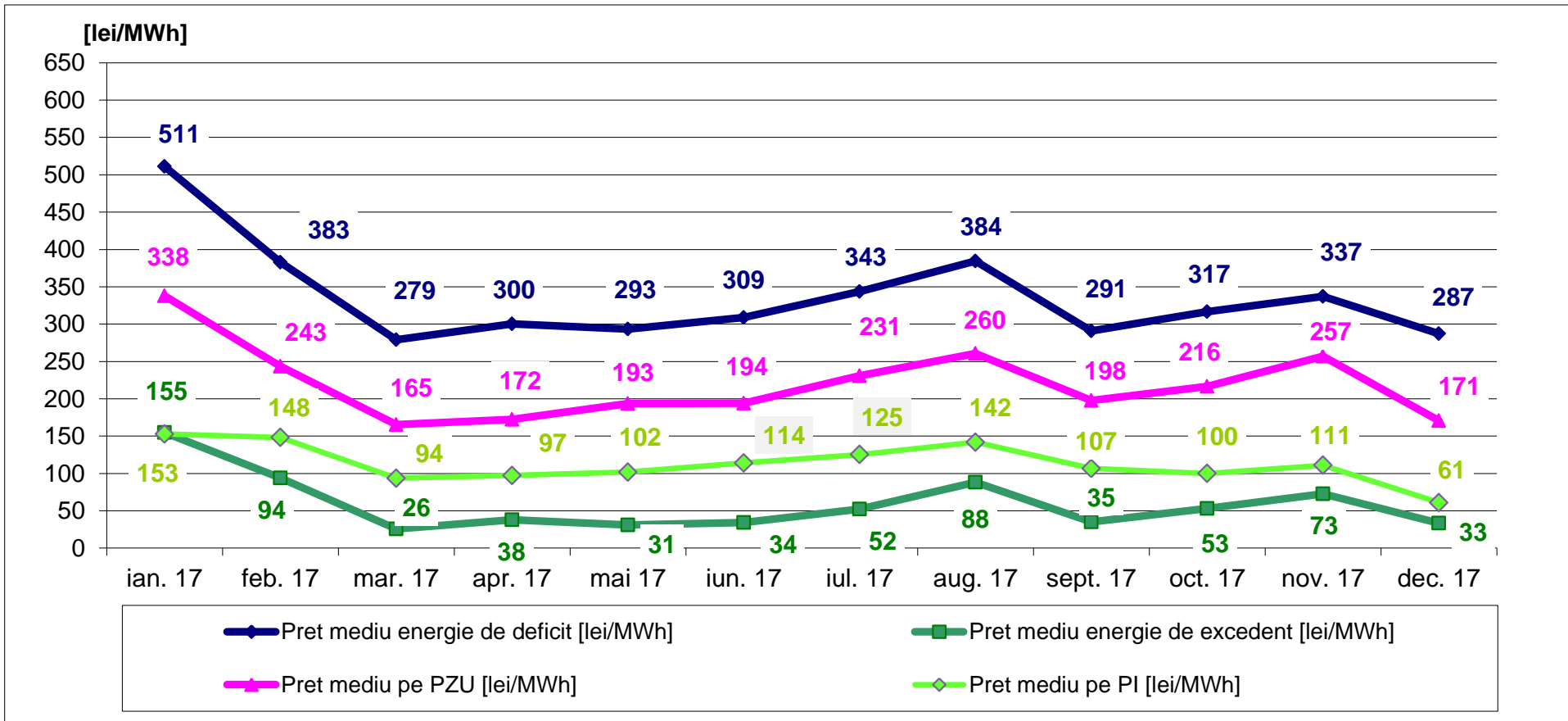
CEE si CEF



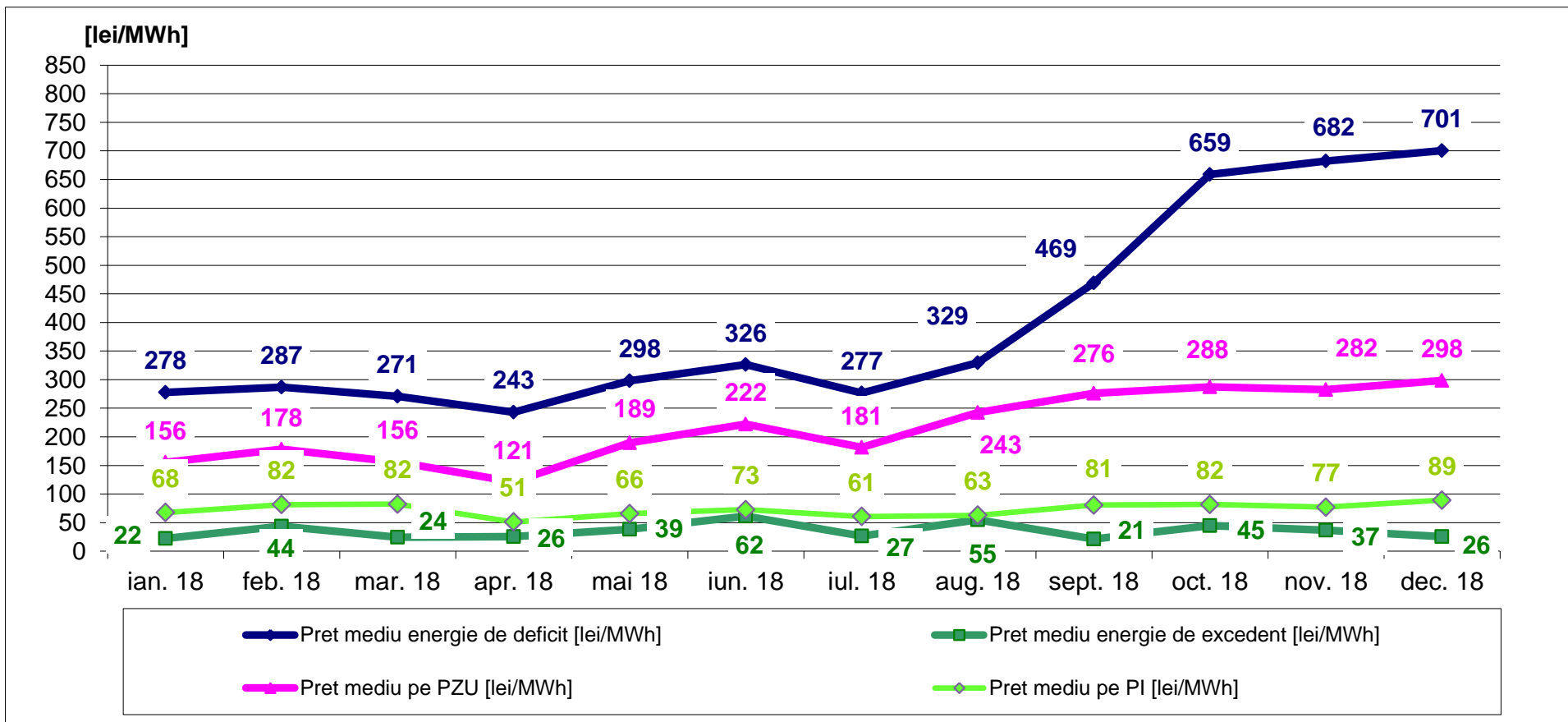
Evoluția Schimburilor Programate



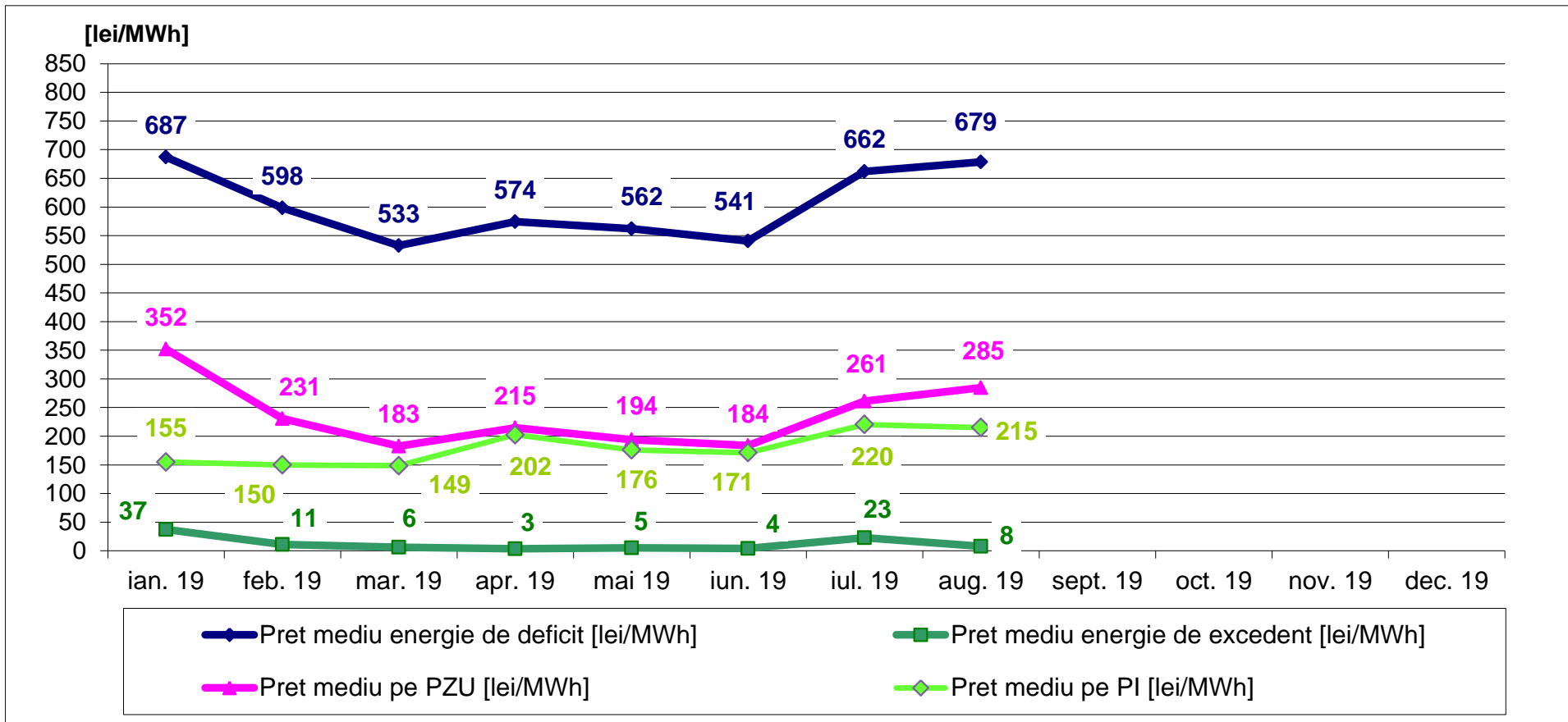
Evolutia Preturilor



Evolutia Preturilor



Evoluția Preturilor



CONCLUZII

- **dezechilibrele la nivel de sistem inregistrate pe parcursul perioadei septembrie 2018 – august 2019 au fost in general mai mici decat cele inregistrate in perioadele similare din anul 2017, respectiv 2018, participantii echilibrandu-se mai bine pe pietele anterioare Pietei de Echilibrare, inclusiv prin cresterea cantitatilor de energie electrica achizitionate din import;**
- **ponderea tranzactiilor pe Piata de Echilibrare raportata la consumul brut intern a scazut in perioada septembrie 2018 – august 2019, fiind in medie de 1,85% la crestere si de 3,47% la scadere;**
- **productia de energie eoliana a avut valori mai reduse in anul 2018 decat in anul 2017, ceea ce a condus la o scadere a ofertelor de energie mai ieftina in pietele anterioare pietei de echilibrare; in perioada ianuarie – august 2019, productia de energie eoliana a avut in general, valori mai mari decat cele din perioada similara a anului 2018 si a fost mai mare decat productia notificata, spre deosebire de anii anteriori, cand productia notificata in CEE era mai mare decat cea realizata (efect Lege nr. 184/18.07.2018 de modificare si completare a Legii nr. 220/2008). In aceste conditii, selectiile in Piata de Echilibrare au fost preponderent la scadere;**
- **preturile in Piata de Echilibrare au marcat o crestere accentuata incepand cu luna septembrie 2018 in urma eliminarii diferentei de 250 lei/MWh dintre cel mai mare pret din ofertele aferente unui interval orar pentru UD din portofoliu/CD din portofoliu si cel mai mic pret al ofertelor pentru UD din portofoliu/CD din portofoliu aferente aceluiasi interval orar, odata cu intrarea in vigoare a prevederilor Ordinului ANRE nr. 31/31.01.2018. Pretul de deficit pe Piata de Echilibrare a crescut in medie cu peste 300 lei/MWh. Cauze posibile:**
 - **in perioadele in care s-au inregistrat conditii meteorologice defavorabile si/sau hidralicitate redusa sau productia de energie electrica a fost deficitara, producatorii au fost stimulati in a oferta preturi mari pe Piata de Echilibrare, inclusiv pretul maxim permis pe Piata de Echilibrare, comportament generat in principal de politica comerciala de maximizare a veniturilor;**
 - **un impact major asupra valorilor preturilor de deficit/excedent il are pretul marginal aferent reglajului secundar care se situeaza la crestere in partea superioara a scalei de pret, iar la scadere este pretul minim de 0,1 lei/MWh;**
 - **disponibilitatea redusa in piata de energie electrica pe fondul problemelor cu care se confrunta producatorii, respectiv tehnologia de productie inechita, cu costuri ridicate, randamente scazute si durata de viata la limita sau depasita, neconformarea la cerintele de mediu pentru centralele pe carbune si pe gaz si dificultatile financiare.**