



Transelectrica®
Societate Administrată în Sistem Dualist

RAPORT de MONITORIZARE
Servicii de sistem
Luna septembrie 2025



Transelectrica®
Societate Administrată în Sistem Dualist

Abrevieri

ANRE – Autoritatea Națională de Reglementare în domeniul Energiei

FSE – Furnizor de Servicii de Echilibrare

GFR/UFR – grup furnizor / unitate furnizoare de rezerve

HHI – Indexul Herfindahl-Hirschman

PRE – Parte Responsabilă cu Echilibrarea

PE – Piața de Echilibrare

OTS – Operatorul de Transport și de Sistem

SEN – Sistemul Electroenergetic Național

NF – notificare fizică

DEN – Dispecerul Energetic Național

RSF – Rezervă de Stabilizare a Frecvenței

RRFa – Rezerva de restabilire a frecvenței activată în mod automat

RRFm – Rezerva de restabilire a frecvenței activată în mod manual

RI – Rezerva de înlocuire

C1 – Cota de piață a celui mai mare participant la piață

C3 – Suma cotelor de piață a primilor 3 participanți

NPS – Numărul minim al producătorilor reziduali

TTC – Capacitate Totală de Transfer

NTC – Capacitatea Netă de Transfer pe liniile de interconexiune

ATC – Capacitatea Disponibilă de Transfer **Public**

Transelectrica, în calitate de Operator de Transport și de Sistem, operează și supraveghează activitatea desfășurată pe 3 categorii de piețe: piața de echilibrare, piața de servicii de sistem și piața de alocare de capacități de transfer pe liniile de interconexiune.

Utilizând înregistrările din bazele de date ale celor 3 piețe, Transelectrica realizează rapoarte periodice. O parte din datele conținute de aceste rapoarte (cele care nu au caracter confidențial) sunt publicate pe site-ul **www.transelectrica.ro**.

Servicii de sistem

- Contractele încheiate între Furnizorii de servicii de sistem și C.N.T.E.E. Transelectrica S.A. au acoperit 99,20% din necesarul DEN la creștere de putere și respectiv 99,24% la reducere de putere.
- În raport sunt prezentate volumele solicitate de C.N.T.E.E. Transelectrica S.A. prin DEN, cantitățile licitate, precum și cantitățile asigurate de producători.
- 23 FSE au furnizat servicii de sistem: CE Oltenia, Hidroelectrică, Bepco, Electro Energy Sud, Nova Power & Gas SA, Nova PS 170, Nova PS 110, Megalodon, Glyptodon, OMV Petrom, Energy Innovative Solutions, True Energy Management, Elektra Green Power, Elektra Wind Power, Ground Investment Corp, Monsson, Electrocentrale Craiova, Ingka Investments Renewable Energy Romania, Alive Wind Power One, Catalan Electric, Enex Nalbant Renewables, Galicsud, Premier Wind 80.
- Începând cu luna septembrie 2024, la licitațiile organizate pentru acoperirea necesarului de servicii de sistem se aplică metoda “pay as bid”, participanții primind în cazul acceptării totale sau parțiale a cantității oferite, prețul de ofertă.
- Începând cu luna iunie 2025, s-au achiziționat în regim concurențial, prin organizarea de licitații zilnice, Rezerve de Stabilizare a Frecvenței (RSF). Contractele încheiate între Furnizorii de RSF și Transelectrica au acoperit 94,33% din necesarul stabilit în conformitate cu normele ENTSO-E.
- Pierderile în rețeaua de transport au fost acoperite prin achiziții de pe piețele organizate la nivelul operatorilor de piață (inclusiv PZU, PI, PE) și piața contractelor bilaterale negociate direct.

Servicii de sistem

Date statistice



Prețuri medii [lei/hMW] și Costuri [lei]

Rezerve	Prețuri medii ponderate [lei/hMW]	Cost Servicii contractate [lei]	Penalizări pentru servicii contractate și nerealizate [lei]	Costuri totale STS [lei]
RSF bandă simetrică	349.94	27,571,320.00	0	27,571,320.00
RRFa creștere, la vârf /în afara vârfului de consum*	35.43	5,101,270.76	11,278.10	5,089,992.66
RRFa reducere, la vârf /în afara vârfului de consum*	48.51	6,987,286.74	24,891.08	6,962,395.66
RRFm creștere	37.73	13,695,565.09	82,844.43	13,612,720.66
RRFm reducere	213.26	39,470,211.38	236,349.90	39,233,861.48
RI creștere	0.00	0.00	0.00	0.00
RI reducere	0.00	0.00	0.00	0.00
Pierderi în rețea (contracte)	474.22	20,486,304.00	0.00	20,486,304.00
Pierderi în rețea (total)**	541.98	35,999,437.96	0.00	35,999,437.96

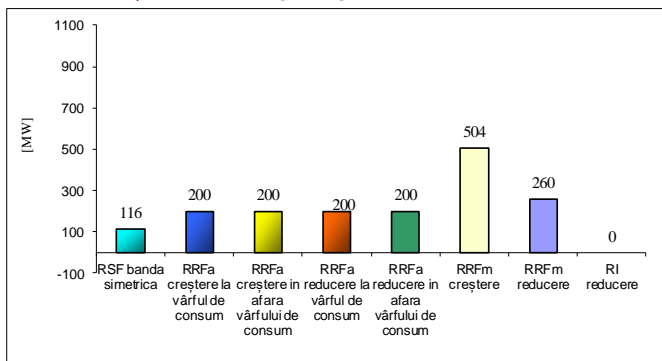
Cantități [hMW/h]

Rezerve				Energii de reglaj disponibile			Participanți	
Solicitate	Contractate	Realizate	Nerealizate	med	min	max	Numar	HHI
116	109.43	109.43	0				2	5769
*200,00/200,00	*200,00/200,00	*199,27/199,74	*0,73/0,26	*293,82/298,59	*206,00/210,00	*418,00/445,00	11	1654
*200,00/200,00	*200,00/200,00	*198,93/199,64	*1,07/0,36	*402,84/323,35	*225,00/213,00	*523,00/478,00	11	1946
504.17	504.17	501.12	3.04				10	2196
260.07	256.58	255.52	1.05				22	1925
0.00	0.00	0.00	0.00				0	0
0.00	0.00	0.00	0.00				0	0
60	60	60	0.00				5	2639
0	0	0.00	0.00					

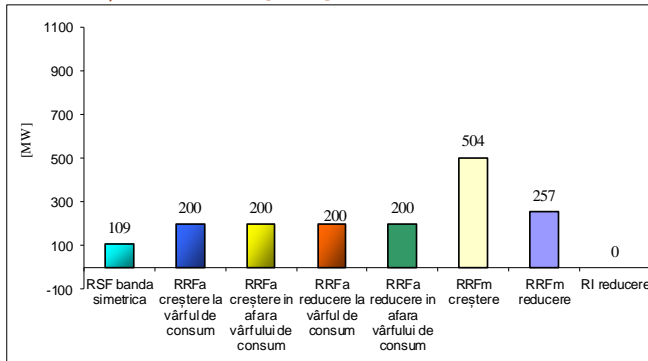
* RRFa la vârf /în afara vârfului de consum

Prețurile medii au fost calculate prin raportarea costurilor totale ale serviciilor de sistem, la cantitățile realizate.

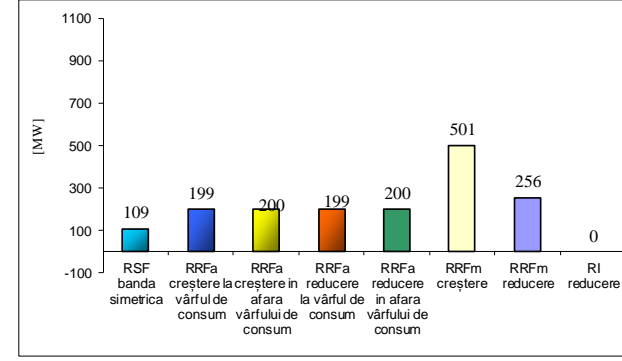
Cantități medii solicitate [hMW/h]



Cantități medii contractate [hMW/h]



Cantități medii realizate [hMW/h]



În luna septembrie 2025 s-au încheiat contracte de servicii de sistem ca urmare a licitațiilor zilnice organizate de C.N.T.E.E. Transelectrica S.A. Cantitățile necesare a fi achiziționate pentru RRFa la creștere și la reducere și RRFm la creștere de putere s-au menținut la nivelul lunii anterioare. Cantitățile necesare a fi achiziționate pentru RRFm la reducere de putere s-au diminuat de la 350 MW la 250 MW începând cu 11 septembrie 2025. În cazul RI nu s-au organizat licitații.

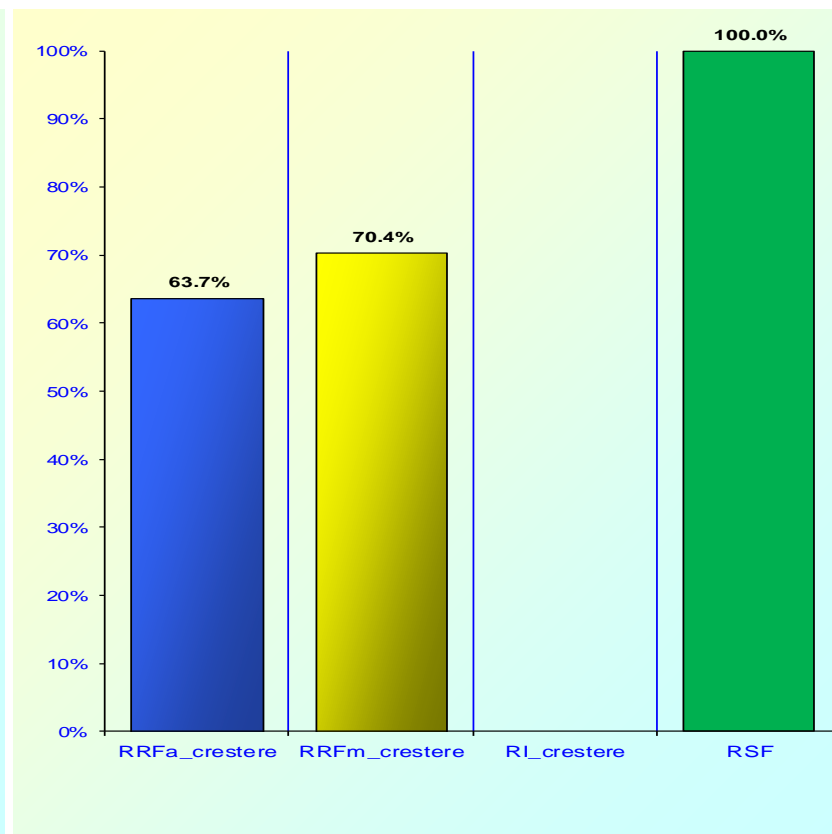
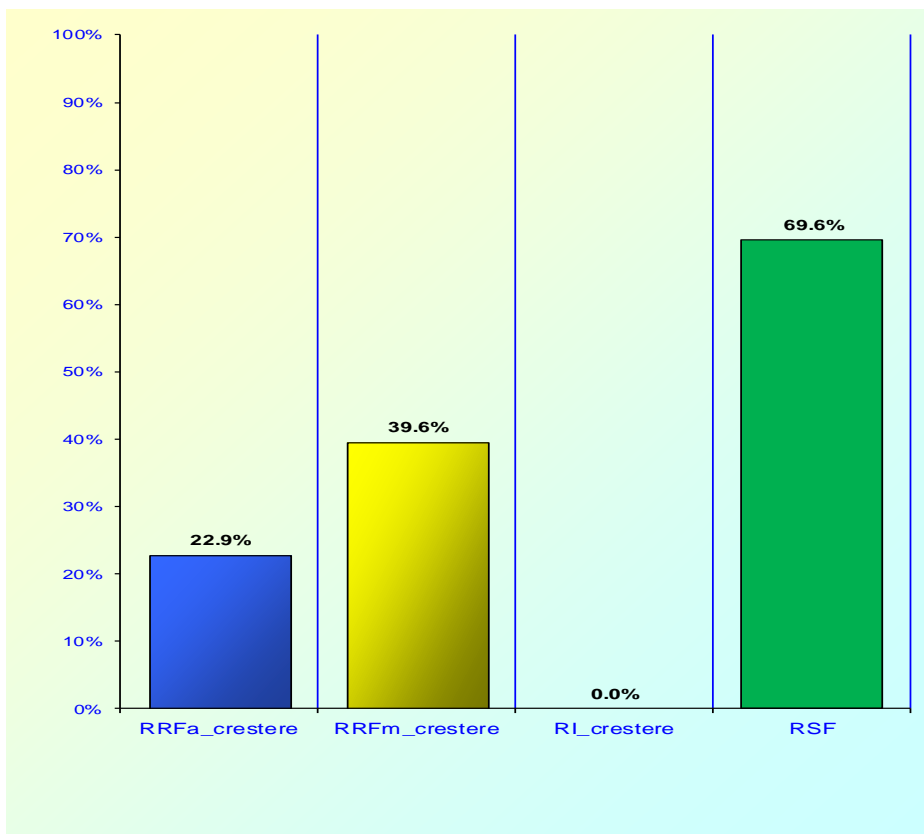
Servicii de sistem



Cota de Piață a Celui/Celor 3 mai mari Participanți la Piața Serviciilor de Sistem (Rezerve contractate la creștere)

C1

C3



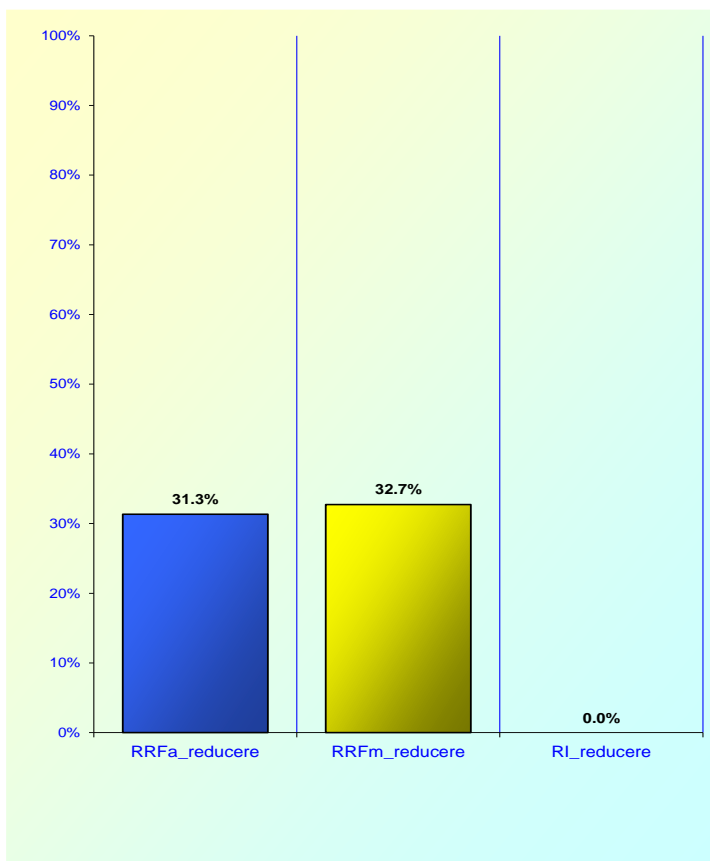
Public

Servicii de sistem

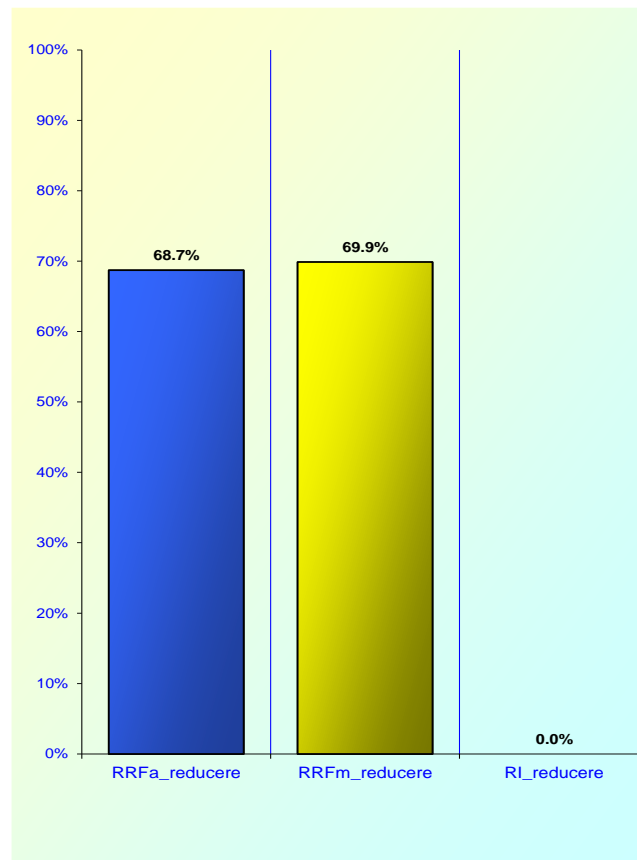


Cota de Piață a Celui/Celor 3 mai mari Participanți la Piața Serviciilor de Sistem (Rezerve contractate la reducere)

C1



C3



Public

Servicii de sistem



Transelectrica®

Societate Administrată în Sistem Dualist

Prețul mediu de ofertă (ponderat la cantitatea contractată) [lei/hMW] – RRFa creștere

RRFa creștere	septembrie 2025																													
ziua	1	2	3	4	5	6	7	8	9	10	11	12	13	14	15	16	17	18	19	20	21	22	23	24	Max					
1	23.54	23.54	18.74	18.74	18.74	35.92	35.91	39.94	39.94	34.81	19.41	15.45	15.45	15.45	15.45	15.45	15.45	18.79	18.87	35.82	39.42	37.10	37.08	24.33	39.94					
2	21.88	21.88	18.64	18.64	18.64	33.73	33.74	35.73	35.71	32.42	18.67	15.94	15.94	15.94	15.94	15.82	17.20	18.59	18.65	33.59	35.71	35.61	35.59	23.47	35.73					
3	25.83	25.83	25.47	25.47	25.47	33.69	33.69	35.63	35.63	32.40	17.95	17.10	17.10	17.10	17.10	15.17	16.15	18.61	18.61	35.49	35.63	35.62	35.60	27.78	35.63					
4	32.75	32.75	32.44	32.44	32.44	34.24	34.24	37.04	37.07	32.82	16.22	16.17	16.17	16.17	16.17	15.17	16.15	19.22	19.20	33.57	36.99	36.97	36.94	32.61	37.07					
5	36.67	36.67	36.36	36.36	36.36	37.98	37.98	40.34	40.34	36.71	15.54	15.54	15.54	15.54	15.60	15.64	15.67	18.93	21.29	37.88	39.50	38.01	38.00	36.64	40.34					
6	50.11	50.11	49.81	49.81	49.81	38.00	38.04	38.37	38.15	36.71	14.48	14.48	14.48	14.48	14.48	14.48	14.48	27.33	35.95	50.95	38.21	38.03	37.99	36.72	50.95					
7	36.72	36.72	36.41	36.41	36.41	38.00	51.40	51.98	51.98	33.74	14.48	14.48	14.48	14.48	14.48	14.48	14.48	27.33	35.95	38.02	38.17	38.01	37.99	36.72	51.98					
8	36.72	36.72	36.41	36.41	36.41	51.40	38.01	40.91	40.91	36.71	14.83	14.48	14.48	14.48	14.48	14.48	14.83	33.43	35.65	37.40	50.17	50.89	50.89	50.11	51.40					
9	46.81	46.81	46.51	46.51	46.51	48.21	48.06	47.75	48.18	46.81	14.62	14.25	14.25	14.25	14.25	14.25	14.62	32.07	35.19	46.17	46.48	47.76	47.21	47.01	48.21					
10	47.40	47.82	47.51	37.14	47.51	49.16	49.13	49.21	49.32	48.76	45.91	14.35	14.23	14.23	14.23	14.23	45.91	37.21	36.42	47.46	47.69	49.02	48.93	47.67	49.32					
11	47.23	47.41	47.37	47.10	47.37	47.64	47.61	47.27	47.45	47.82	45.08	13.90	13.90	13.90	13.90	13.90	45.08	48.10	46.09	46.87	47.22	47.25	47.08	45.70	48.10					
12	47.06	47.25	47.23	47.04	47.23	47.36	47.35	47.00	47.08	47.53	47.97	13.65	13.53	13.53	13.53	13.53	31.90	47.84	46.16	46.82	47.07	46.88	46.73	45.60	47.97					
13	46.73	47.13	47.12	46.98	47.01	47.07	47.08	47.15	47.16	47.76	47.60	27.23	21.96	21.86	21.86	21.86	31.62	47.71	46.89	47.07	47.08	46.94	46.93	45.37	47.76					
14	47.03	47.03	47.02	46.98	47.01	47.07	47.21	47.32	31.90	31.78	31.62	21.86	21.86	21.86	21.86	21.86	31.62	47.71	46.56	46.83	47.21	47.09	46.78	46.14	47.71					
15	47.03	47.03	47.01	46.98	47.01	47.16	47.08	47.21	47.22	47.37	31.66	22.17	22.17	21.86	21.86	21.86	31.66	47.74	46.55	46.79	47.02	46.87	46.83	46.42	47.74					
16	47.09	47.03	47.01	47.01	47.01	47.21	47.08	47.24	47.28	48.28	36.65	30.67	24.65	24.36	24.08	24.08	36.05	48.28	46.62	46.78	47.06	46.98	46.90	47.17	48.28					
17	47.02	47.03	47.01	47.01	47.01	47.21	47.08	46.95	47.64	48.28	48.28	25.52	24.86	24.58	24.58	24.58	37.55	48.28	46.62	46.79	47.12	47.04	46.92	46.87	48.28					
18	46.57	39.77	39.75	39.75	39.75	40.17	39.82	40.15	42.05	41.55	40.64	22.48	22.08	21.89	21.60	21.60	37.05	40.55	46.21	46.32	46.59	46.55	46.48	46.72	46.72					
19	46.13	34.82	34.80	34.80	34.80	34.95	34.86	45.82	46.46	46.97	34.94	21.08	20.67	20.48	19.10	19.10	36.54	37.54	45.62	46.23	46.50	46.18	46.07	46.04	46.97					
20	35.76	34.39	34.39	34.38	34.38	34.43	34.40	36.05	41.21	35.35	35.24	30.53	30.63	30.43	29.90	29.90	35.26	35.26	35.35	36.27	37.94	37.94	36.40	35.76	41.21					
21	35.76	35.50	35.10	35.10	35.10	35.16	35.12	40.98	41.59	35.35	35.24	30.53	30.63	30.43	29.90	29.90	35.26	35.26	35.35	36.27	37.94	37.94	36.40	35.76	41.59					
22	35.76	35.50	35.02	35.02	35.02	35.08	35.04	40.98	41.59	35.35	33.95	23.40	22.97	22.75	21.42	21.42	35.01	35.26	35.35	36.78	37.94	36.91	36.27	35.76	41.59					
23	45.89	34.92	34.92	34.92	34.92	34.92	34.98	46.53	47.23	46.65	33.44	21.73	21.80	21.60	21.48	21.48	38.20	38.40	45.49	45.49	46.52	45.49	45.49	45.49	47.23					
24	45.54	34.49	34.49	34.49	34.49	34.49	34.50	46.73	47.00	47.05	31.28	17.19	17.19	17.19	17.19	17.19	29.32	38.49	44.83	45.58	46.56	45.58	45.53	45.53	47.05					
25	48.41	34.77	33.31	33.31	33.31	33.31	34.78	47.48	47.64	47.53	42.43	20.18	17.08	17.08	17.08	17.08	24.36	38.49	38.34	48.23	48.51	48.23	47.96	48.34	48.51					
26	48.49	47.87	33.81	33.81	33.81	33.81	34.78	49.10	49.12	38.43	33.49	19.45	18.45	18.45	18.45	18.45	25.76	38.32	38.31	48.34	48.52	48.34	48.10	48.48	49.12					
27	37.67	37.25	37.17	37.17	37.17	37.17	37.18	38.81	38.81	37.62	32.78	26.28	26.03	26.03	26.03	26.03	31.40	37.51	37.49	37.78	38.03	38.00	37.78	37.67	38.81					
28	37.67	37.25	37.17	37.17	37.17	37.17	37.18	38.81	38.81	37.62	27.55	26.28	26.03	26.03	26.03	31.51	36.88	37.62	37.49	37.78	38.03	38.00	37.78	37.67	38.81					
29	47.54	47.26	34.68	34.68	34.68	34.68	34.68	48.65	48.70	35.87	29.98	28.21	28.71	28.71	28.71	28.71	33.92	38.14	38.11	47.88	48.09	47.88	47.54	47.55	48.70					
30	47.13	47.25	34.65	34.65	34.65	34.65	34.65	48.34	48.44	37.83	33.31	32.72	32.72	32.72	32.72	32.72	37.57	38.29	38.21	47.54	48.28	47.92	47.28	47.64	48.44					

Raportat la cantitatea contractată pentru RRFa la creștere, în 98,47% din intervalele orare din luna septembrie prețurile medii de ofertă la licitațiile organizate s-au situat între 10 lei/hMW și 50 lei/hMW.

Obs: prețurile disponibile în secțiunea de rapoarte publice a platformei informatice PE reprezintă media aritmetică a prețurilor de ofertă (<https://newmarkets.transelectrica.ro/uu-webkit-maing02/0012101130000000000000000000100/tenderStatisticList>)

Servicii de sistem



Prețul mediu de ofertă (ponderat la cantitatea contractată) [lei/hMW] – RRFa reducere

RRFa scădere	septembrie 2025																								
ziua	1	2	3	4	5	6	7	8	9	10	11	12	13	14	15	16	17	18	19	20	21	22	23	24	Max
1	32.49	32.46	32.46	32.46	32.46	32.43	32.43	32.34	32.34	32.85	36.43	157.25	174.65	174.65	174.65	174.15	174.05	31.92	31.94	32.08	31.91	32.02	32.08	31.95	174.65
2	35.10	35.22	34.77	34.77	34.77	34.77	34.70	34.68	34.80	35.31	38.69	106.14	123.82	123.79	123.88	120.08	56.00	35.11	34.74	34.75	34.66	34.68	34.77	34.72	123.88
3	32.02	32.05	32.03	32.03	32.03	32.03	32.00	31.96	31.98	32.00	65.82	96.19	115.64	115.58	115.75	115.08	87.85	31.94	32.18	32.16	31.95	31.78	31.96	31.98	115.75
4	37.15	37.42	33.66	33.66	33.66	33.66	33.66	33.61	33.61	30.57	84.73	90.85	110.31	110.27	110.41	109.84	108.41	30.49	33.73	33.73	33.70	33.54	33.60	33.62	110.41
5	35.77	35.77	35.77	35.77	35.77	35.77	35.77	31.86	31.86	38.04	106.44	111.26	129.11	129.11	129.11	129.11	129.01	38.74	31.93	31.92	31.90	31.84	31.89	31.89	129.11
6	35.55	35.54	35.54	35.54	35.54	35.54	35.54	35.03	39.49	185.70	171.64	172.65	190.64	191.85	191.89	191.90	192.10	179.76	44.93	44.93	44.93	44.93	44.93	44.93	192.10
7	45.18	45.18	45.18	45.18	45.18	45.18	45.18	44.93	44.93	185.92	171.55	172.52	190.60	190.63	190.66	190.90	191.03	179.80	150.83	150.61	150.83	150.84	150.84	156.93	191.03
8	39.51	35.54	35.54	35.54	35.54	35.57	35.57	34.97	34.97	42.56	77.07	173.70	192.02	192.02	192.02	191.86	81.32	42.49	34.71	34.67	34.65	34.39	34.45	34.45	192.02
9	35.98	35.98	35.98	35.98	35.98	35.97	35.97	35.96	35.86	39.67	60.80	133.13	152.17	152.17	152.17	151.97	80.96	39.65	37.05	37.00	35.97	35.66	35.67	35.71	152.17
10	36.98	36.98	36.98	36.98	36.98	36.97	36.97	36.91	36.89	36.98	46.36	108.31	131.13	131.13	131.13	129.27	70.25	36.94	37.07	37.05	35.99	35.64	35.71	35.80	131.13
11	37.08	37.02	37.02	37.02	37.02	37.01	37.01	37.07	37.07	37.11	37.23	63.94	106.14	106.14	106.14	80.57	68.66	36.99	36.94	36.94	35.89	35.82	35.86	35.93	106.14
12	37.17	37.15	37.15	37.15	37.15	37.15	35.99	35.99	35.98	35.99	36.00	58.49	75.29	75.29	75.29	76.05	65.98	35.98	35.96	35.93	34.89	34.82	34.88	34.93	76.05
13	35.84	35.84	35.84	35.84	35.84	35.84	35.83	35.82	35.87	36.00	37.69	59.35	63.35	63.35	63.35	63.35	55.10	36.64	36.54	36.45	34.41	35.93	36.02	36.02	63.35
14	36.63	36.63	36.79	36.79	36.79	36.79	36.63	36.50	36.50	36.64	36.64	49.35	63.35	63.35	63.35	63.35	55.10	37.69	37.57	36.45	33.94	34.93	34.94	34.94	63.35
15	35.87	35.84	35.84	35.84	35.84	35.81	35.81	35.78	35.78	35.97	36.64	58.10	73.67	73.67	73.67	72.10	63.65	35.96	35.81	35.79	33.83	34.74	34.75	34.76	73.67
16	35.86	35.86	35.86	35.88	35.88	35.86	35.86	35.32	35.32	35.95	37.59	50.79	73.47	73.47	73.47	73.42	65.03	35.95	34.96	34.94	32.66	33.89	33.91	34.77	73.47
17	32.84	32.82	32.82	32.82	32.82	32.80	32.80	32.23	32.31	33.75	34.29	47.98	62.47	62.47	62.47	62.46	62.21	33.35	31.21	31.19	30.02	30.65	31.17	31.99	62.47
18	31.62	32.22	32.22	32.22	32.22	31.07	30.89	30.88	31.22	31.25	31.33	36.30	62.78	62.78	62.78	62.78	62.57	31.29	29.87	29.86	29.33	29.87	29.88	30.64	62.78
19	29.92	30.17	30.17	30.17	30.17	28.84	28.86	28.47	29.00	29.00	29.29	48.61	65.01	65.01	65.01	65.01	65.00	30.94	28.69	28.67	28.15	28.15	28.16	28.68	65.01
20	28.25	28.25	28.25	28.25	28.25	28.25	28.25	28.19	28.47	28.73	29.82	30.25	70.15	70.15	70.15	70.15	70.14	28.80	28.69	28.55	28.46	28.44	28.52	28.67	70.15
21	28.76	28.80	29.33	29.33	29.33	29.25	29.19	28.43	28.47	28.73	29.82	30.25	70.15	70.15	70.15	70.15	70.14	28.80	28.69	28.55	28.46	28.43	28.52	28.67	70.15
22	28.76	28.65	28.70	28.70	28.70	28.25	28.25	27.19	27.72	27.73	29.82	30.25	70.07	70.08	70.08	70.08	70.00	28.65	27.74	27.72	27.72	27.69	27.71	27.72	70.08
23	27.72	27.40	27.40	27.40	27.40	27.39	27.38	27.14	27.01	26.93	28.89	28.89	65.09	65.09	65.09	65.09	60.39	27.38	27.21	27.21	27.20	27.20	27.26	27.37	65.09
24	26.37	25.89	25.89	25.89	25.89	25.89	25.89	25.74	25.21	25.18	28.45	32.84	70.55	70.55	70.55	70.55	70.49	26.01	25.79	25.75	25.75	25.75	25.80	25.86	70.55
25	25.09	25.18	32.63	32.63	32.63	32.63	25.04	24.63	24.57	24.61	26.43	27.56	72.62	72.62	72.62	72.62	44.16	24.74	24.64	24.63	24.63	24.63	24.64	24.66	72.62
26	24.38	24.39	33.50	33.50	33.50	33.50	24.38	24.34	24.31	24.35	25.42	27.95	71.82	71.82	71.82	71.82	42.82	24.37	24.35	24.34	24.34	24.34	24.35	24.35	71.82
27	23.75	23.75	23.93	23.93	23.93	23.93	23.75	23.75	23.72	24.18	26.86	24.52	71.67	71.67	71.67	71.67	66.57	23.97	23.97	23.97	23.97	23.97	23.97	23.97	71.67
28	23.97	23.97	24.15	24.15	24.15	24.15	23.98	23.97	23.94	23.97	26.86	24.52	71.67	71.67	71.67	71.67	66.57	24.19	23.97	23.97	23.97	23.97	23.97	23.97	71.67
29	23.50	23.50	23.68	23.68	23.68	23.68	23.50	23.49	23.46	23.49	24.36	23.68	42.47	42.47	42.47	42.47	37.10	23.49	23.49	23.49	23.49	23.49	23.49	23.49	42.47
30	23.90	23.90	24.08	24.08	24.08	24.08	23.90	23.51	23.40	23.44	26.31	26.42	55.23	55.23	55.23	55.23	49.14	23.83	23.90	23.90	23.32	23.45	23.45	23.45	55.23

Raportat la cantitatea contractată pentru RRFa la reducere, în 75,83% din intervalele orare din luna septembrie prețurile medii de ofertă la licitațiile organizate s-au situat între 10 lei/hMW și 50 lei/hMW.

Obs: prețurile disponibile în secțiunea de rapoarte publice a platformei informatice PE reprezintă media aritmetică a prețurilor de ofertă (<https://newmarkets.transelectrica.ro/uu-webkit-maing02/00121011300000000000000000000000100/tenderStatisticList>)



Email: Monitorizare.Piata@transelectrica.ro

Fax: 021 3035630