



**Transelectrica®**  
Societate Administrată în Sistem Dualist

# **RAPORT de MONITORIZARE**

## **Piața de echilibrare**

### **Luna septembrie 2025**

## Abrevieri

ANRE – Autoritatea Națională de Reglementare în domeniul Energiei

FSE – Furnizor de Servicii de Echilibrare

GFR/UFR – grup furnizor / unitate furnizoare de rezerve

HHI – Indexul Herfindahl-Hirschman

PRE – Parte Responsabilă cu Echilibrarea

PE – Piața de Echilibrare

OTS – Operatorul de Transport și de Sistem

SEN – Sistemul Electroenergetic Național

NF – notificare fizică

DEN – Dispecerul Energetic Național

RSF – Rezervă de Stabilizare a Frecvenței

RRFa – Rezerva de restabilire a frecvenței activată în mod automat

RRFm – Rezerva de restabilire a frecvenței activată în mod manual

RI – Rezerva de înlocuire

C1 – Cota de piață a celui mai mare participant la piață

C3 – Suma cotelor de piață a primilor 3 participanți

NPS – Numărul minim al producătorilor reziduali

TTC – Capacitate Totală de Transfer

NTC – Capacitatea Netă de Transfer pe liniile de interconexiune

ATC – Capacitatea Disponibilă de Transfer

**Public**

Transelectrica, în calitate de Operator de Transport și de Sistem, operează și supraveghează activitatea desfășurată pe 3 categorii de piețe: piața de echilibrare, piața de servicii de sistem și piața de alocare de capacități de transfer pe liniile de interconexiune.

Utilizând înregistrările din bazele de date ale celor 3 piețe, Transelectrica realizează rapoarte periodice. O parte din datele conținute de aceste rapoarte (cele care nu au caracter confidențial) sunt publicate pe site-ul **[www.transelectrica.ro](http://www.transelectrica.ro)**.

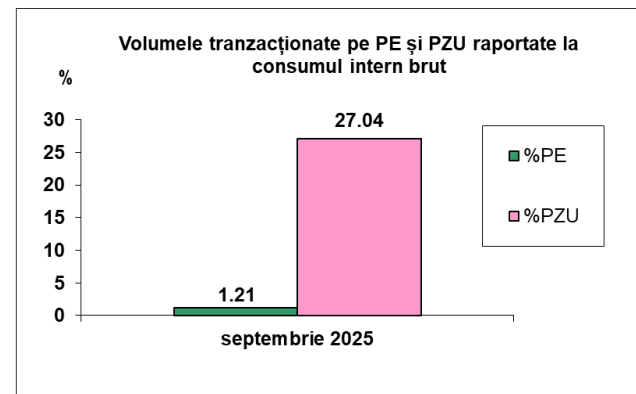
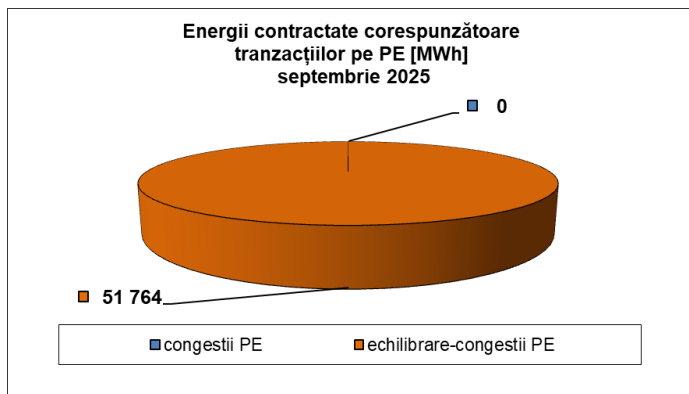
## Piața de echilibrare

- La începutul lunii în sistemul pieței de echilibrare operau 158 PRE și 34 FSE, deținând 92 de UFR/GFR în exploatare comercială.
- Pe parcursul lunii s-au înregistrat următoarele modificări:
  - ✓ au fost înregistrate în PE, ca urmare a începerii perioadei de probe:
    - ✓ unitatea de producție solară BAICOI\_PROBE (03.09), având ca PRE FORJA NEPTUN (probe) (30XROFNP-----5);
    - ✓ unitatea de producție solară CAZANESTI\_PROBE (05.09), având ca PRE SOLAR CAZANESTI (probe) (30XROSOLCAZ----9);
    - ✓ unitatea de producție solară INSURATEI\_PROBE (05.09), având ca PRE ALPILIGHT (PROBE) (30XROALPILIGHT-5);
    - ✓ unitatea de producție solară BSB\_PROBE (08.09), având ca PRE BSB GREEN ENERGY (probe) (30XRO-BSBGE---PS);
    - ✓ unitatea de producție solară CAREI1\_PROBE (12.09), având ca PRE ENERGIA CAREI (probe) (30XROECAREIP---L);
    - ✓ unitatea de producție solară CAREI2\_PROBE (12.09), având ca PRE ENERGIA CAREI (probe) (30XROECAREIP---L);
    - ✓ unitatea de producție solară GEROMED\_PROBE (15.09), având ca PRE GEROMED DELTA (probe) (30XROGEROMEDDLTT);
    - ✓ unitatea de producție solară TUTA\_PROBE (15.09), având ca PRE EN-PREST (probe) (30XROEN-PREST--9);
    - ✓ unitatea de producție solară FOTOCAREI\_PROBE (22.09), având ca PRE FOTOVOLTAIC CAREI (probe) (30XROFOVCAREI--X);
    - ✓ unitatea de producție solară BALTENI\_PROBE (25.09), având ca PRE HELIOSUN\_VASLUI(probe) (30XROHELIOSUNV-1);
    - ✓ unitatea de producție solară COCORCOLT\_PROBE (26.09), având ca PRE BERI REAL ESTATE (probe) (30XROBERIESTATE5);
    - ✓ unitatea mixtă (unitate de producție pe hidrocarburi + instalație de stocare) RACARI2\_PROBE (26.09), având ca PRE RESTORE ENERGY (probe) (30XRORESTOREEG-I);
    - ✓ unitatea de producție solară PETRACHIOAIA\_PROBE (27.09), având ca PRE CHRONOS ENERGY SOLUTION (30XROCHRONOSENCS);
    - ✓ unitatea de producție solară SOMESODORHEI\_PROBE (27.09), având ca PRE ODORHEI SOLAR FARM (30XROODORFARM--A);
    - ✓ unitatea de producție solară STUDINA\_PROBE (27.09), având ca PRE GRUP BLAUER BUCURESTI (30XROGRUPBAUER-T);

## Piața de echilibrare

- ✓ au ieșit din perioada de probe:
  - ✓ unitatea de producție solară PASSIRIO\_PROBE (01.09), având ca PRE PASSIRIO (probe) (30XROPASSIRIO-PW);
  - ✓ unitatea de producție solară RIENZA\_PROBE (01.09), având ca PRE RIENZA (PROBE) (30XRO-RIENZA-P-B);
  - ✓ unitatea de producție solară ARY\_PROBE (08.09), având ca PRE ARY WIND ENERGY (probe) (30XROARYWINDPB-2);
  - ✓ unitatea de producție solară CVD\_PROBE (22.09), având ca PRE CEVEDALE (PROBE) (30XRO-CEVEDALE-G);
  - ✓ unitatea de producție solară JUPANESTI\_PROBE (22.09), având ca PRE DACIA ENERGY GREEN (PROBE) (30XRODEGREEN--PE);
  - ✓ unitatea de producție solară PERIS1\_PROBE (22.09), având ca PRE FRADUSTA (PROBE) (30XROFRADUSTA-PH);
  - ✓ unitatea de producție solară PERIS2\_PROBE (22.09), având ca PRE LITEGOSA (PROBE) (30XROLITEGOSA-PQ);
  - ✓ unitatea de producție solară TOMNATIC\_PROBE (22.09), având ca PRE MM MOȘNIȚA CONCEPT 2022 (probe) (30XROMMMOSNITACW);
  - ✓ unitatea de producție solară UPT\_PROBE (22.09), având ca PRE UNITED POWER TRADING (probe) (30XRO-UPT-----P4);
  - ✓ unitatea de producție solară MIHAESTI\_PROBE (25.09), având ca PRE ENERGY SOLAR NRG (probe) (30XROENSOLNRG-N);
  - ✓ unitatea de producție solară CHIRILEU\_PROBE (26.09), având ca PRE FOMCO SOLAR SYSTEMS (PROBE) (30XROFOMCOSOLAR7);
  - ✓ unitatea de producție solară MOSNITA\_PROBE (26.09), având ca PRE INTERNATIONAL SOLAR ENERGY (probe) (30XROINTSOLENGPB).

- Puterea medie lunară produsă a fost de 5 511 MW, iar consumul intern brut realizat a fost de 5 958 MW.
- Prognoza de consum realizată de DEN a fost apropiată de consumul realizat, abaterea medie pătratică lunară fiind de 2,35%. Abateri mari s-au înregistrat în cazul valorilor consumului, rezultate din suma între producția notificată și soldul schimburilor programate de energie electrică cu vecinii, valoarea abaterii medii pătratice lunare fiind de 6,46%. Cea mai mare valoare zilnică, în ceea ce privește notificările, s-a înregistrat în 08.09 (10,56%).
- Energia contractată corespunzătoare tranzacțiilor definitive pe piața de echilibrare, pentru echilibrarea sistemului și pentru managementul congestiilor de rețea, a fost de 51 764 MWh (Pmedie 72 MW, adică 1,21% din consumul intern brut).
- Nu au fost tranzacții pentru managementul congestiilor de rețea pe PE.
- Nu au fost tranzacții în afara pieței de echilibrare (cu compensație financiară).
- Energia tranzacționată în luna septembrie 2025 pe PZU OPCOM a fost de 1 160 158 MWh, Pmedie 1 611 MW, adică 27,04% din consumul intern brut (datele sunt prezentate în ore EET).
- Costurile efective ale OTS pentru echilibrarea sistemului au fost de 84 435 271 lei (prețul mediu ponderat 1 631,16 lei/MWh).





**Transelectrica®**

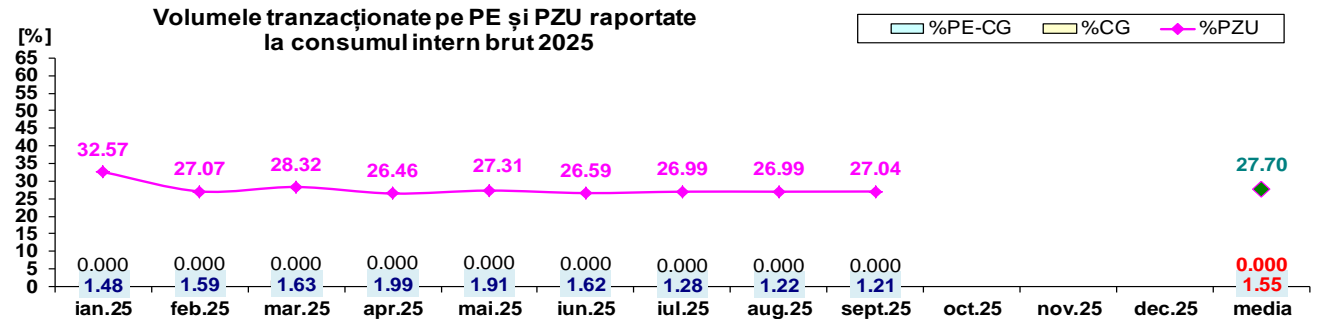
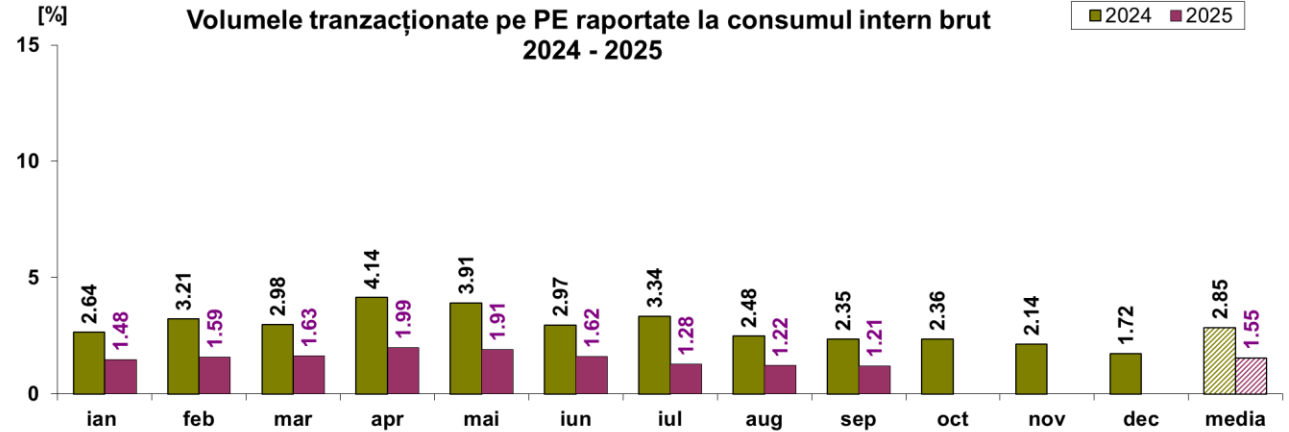
Societate Administrată în Sistem Dualist

•Valorile procentuale lunare au rezultat prin raportarea volumelor tranzacționate pe PE/în afara PE cu compensația la consumul intern brut, iar valoarea medie anuală s-a obținut ca medie aritmetică a valorilor lunare.

(PE – Piața de echilibrare, PZU – Piața pentru ziua următoare, CG – congestii, PE-CG – diferența dintre volumul total tranzacționat pe piața de echilibrare și volumul total tranzacționat pe congestie).

# Piața de echilibrare

## Ponderea tranzacțiilor pentru echilibrarea sistemului din consumul intern brut



2025													
	ian.25	feb.25	mar.25	apr.25	mai.25	iun.25	iul.25	aug.25	sept.25	oct.25	nov.25	dec.25	media
%PE	1.48	1.59	1.63	1.99	1.91	1.62	1.28	1.22	1.21				1.55
%PZU	32.57	27.07	28.32	26.46	27.31	26.59	26.99	26.99	27.04				27.70
%CG	0.00	0.00	0.00	0.00	0.00	0.00	0.00	0.00	0.00				0.00
%PE-CG	1.48	1.59	1.63	1.99	1.91	1.62	1.28	1.22	1.21				1.55
% în afara PE	0.00	0.00	0.00	0.00	0.00	0.00	0.00	0.00	0.00				0.00

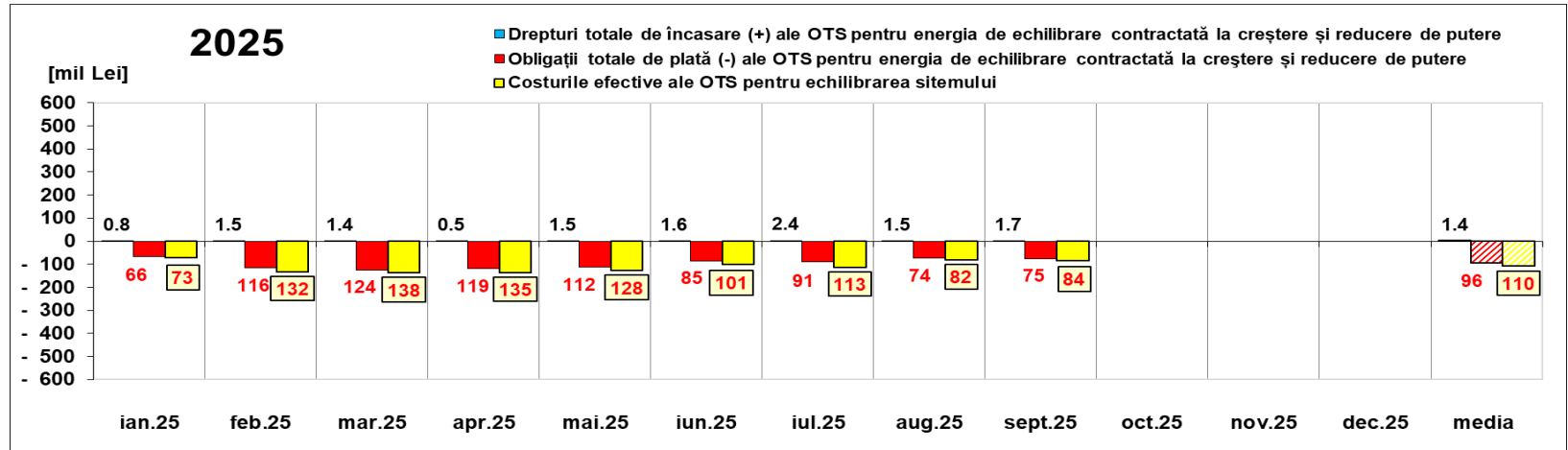


**Transelectrica®**

Societate Administrată în Sistem Dualist

# Piața de echilibrare

## Drepturi de încasare / obligații de plată ale OTS din echilibrarea sistemului



[Lei]		ian.25	feb.25	mar.25	apr.25	mai.25	iun.25	iul.25	aug.25	sept.25	oct.25	nov.25	dec.25	media	total
Drepturi de încasare / obligații de plată ale OTS pentru energia de echilibrare contractată la reducere de putere	încasări (+) prețuri ≥ 0	808 527	1 549 638	1 415 954	458 449	1 542 413	1 588 321	2 424 790	1 484 703	1 665 466				1 437 585	12 938 261
	plăți (-) prețuri < 0	-24 237 645	-16 869 152	-45 277 182	-56 611 575	-27 955 907	-34 035 552	-34 082 983	-41 401 003	-26 850 295				-34 146 810	- 307 321 294
Obligații de plată / drepturi de încasare ale OTS pentru energia de echilibrare contractată la creștere de putere	plăți (-) prețuri ≥ 0	-41 776 713	-99 496 414	-78 492 480	-62 872 630	-84 172 837	-50 590 780	-56 616 907	-32 735 549	-48 126 989				-61 653 478	- 554 881 299
	încasări (+) prețuri < 0	0	0	0	328	0	0	0	0	0				36	328
Drepturi totale de încasare (+) ale OTS pentru energia de echilibrare contractată la creștere și reducere de putere		808 527	1 549 638	1 415 954	458 777	1 542 413	1 588 321	2 424 790	1 484 703	1 665 466				1 437 621	12 938 589
Obligații totale de plată (-) ale OTS pentru energia de echilibrare contractată la creștere și reducere de putere		-66 014 358	-116 365 566	-123 769 662	-119 484 205	-112 128 744	-84 626 332	-90 699 891	-74 136 551	-74 977 284				-95 800 288	- 862 202 593
Costurile efective ale OTS pentru echilibrarea sistemului		-72 744 012	-132 339 525	-137 812 094	-135 042 492	-128 010 353	-101 203 546	-112 559 899	-81 765 233	-84 435 271				-109 545 825	- 985 912 425
Valoare tranzacții în afara PE (cu compensație financiară)		0	0	0	0	0	0	0	0	0				0	0
Cost Congestie PE		0	0	0	0	0	0	0	0	0				0	0

14.03.2025

VMA

16.04.2025

VMA

30.05.2025

VMAR

12.06.2025

VMA

15.07.2025

VMA

12.08.2025

VMA

12.09.2025

VMA

13.10.2025

VMA

11.11.2025

VMA

Notă: Valoarea medie anuală s-a obținut ca medie aritmetică a valorilor lunare.

**Public**

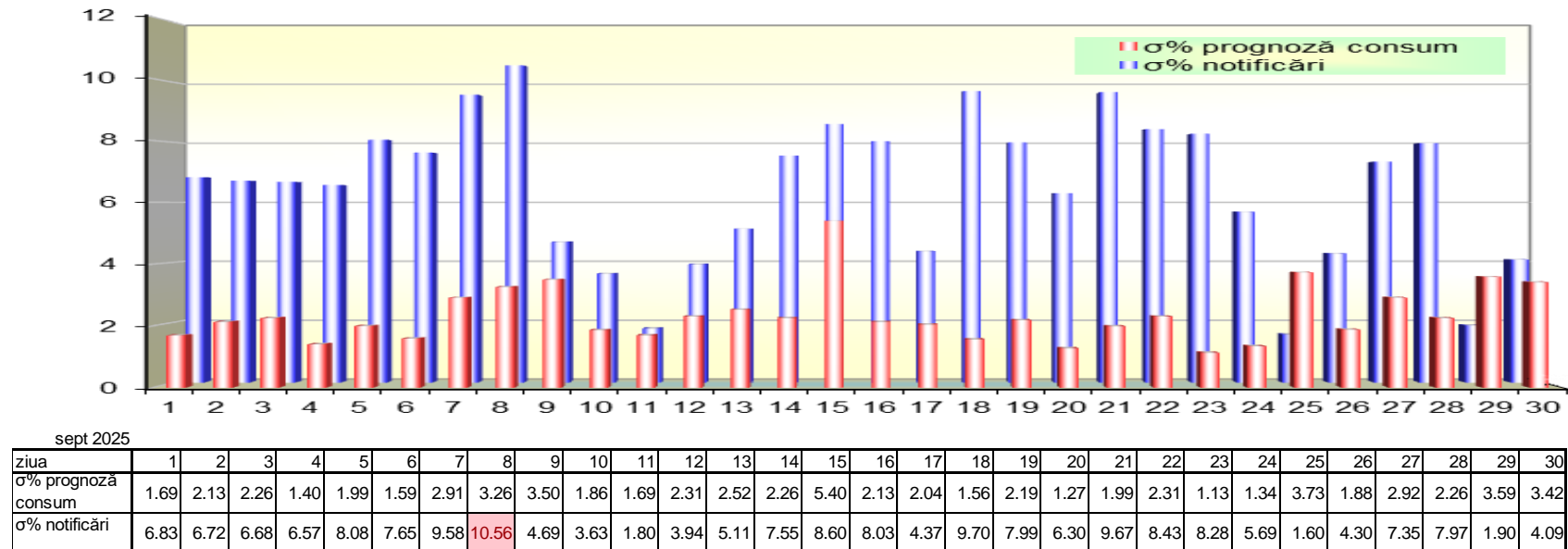




Transelectrica®  
Societate Administrată în Sistem Dualist

# Piața de echilibrare

Abaterea medie pătratică a notificărilor fizice și a prognozei de consum față de consumul realizat septembrie 2025



$\sigma_{\text{medie\% prognoză consum}} = 2.35$

$\sigma_{\text{medie\% notificări}} = 6.46$

$$\sigma_{\text{medie\% prognozaconsum}} = \frac{\sqrt{\frac{1}{n} \sum_{i=1}^n (R - P)^2}}{\bar{R}} \cdot 100$$

$$\sigma_{\text{medie\% notificari}} = \frac{\sqrt{\frac{1}{n} \sum_{i=1}^n (R - N)^2}}{\bar{R}} \cdot 100$$

$R$  = consumul realizat;

$N$  = notificari fizice

$P$  = prognoza de consum



**Transelectrica®**  
Societate Administrată în Sistem Dualist

# Piața de echilibrare

## Energii de reglaj – Prețuri și cantități

**sept.25**

### Reglaj la Scădere

	Prețuri (energii contractate)			Cantități Contractate [MWh]	Participanți			
	Medii ponderate	Maxime	Minime		Număr	C1	C3	HHI
	[lei/MWh]	[lei/MWh]	[lei/MWh]			(contractate)	(contractate)	(contractate)
RRFa	-1146.21	425.00	-7001.00	21448.13	11	26.51%	57.83%	1522
RRFm	-87.74	251.00	-1000.00	6846.75	23	36.39%	76.12%	2331
RI	-	-	-	0.00	0	-	-	-
				28294.88				

### Reglaj la Creștere

	Medii ponderate	Maxime	Minime	Contractate [MWh]	Număr	C1	C3	HHI
	[lei/MWh]	[lei/MWh]	[lei/MWh]			(contractate)	(contractate)	(contractate)
	[lei/MWh]	[lei/MWh]	[lei/MWh]			(contractate)	(contractate)	(contractate)
RRFa	2616.12	8000.00	300.00	14841.96	11	35.76%	64.4%	1957
RRFm	1077.85	2505.43	528.22	8627.00	10	51.71%	74.14%	3079
RI	-	-	-	0.00	0	-	-	-
				23468.96				



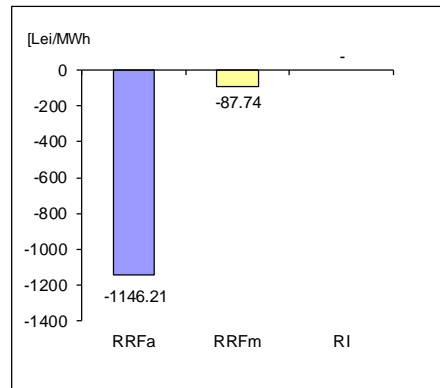
**Transelectrica®**  
Societate Administrată în Sistem Dualist

# Piața de echilibrare

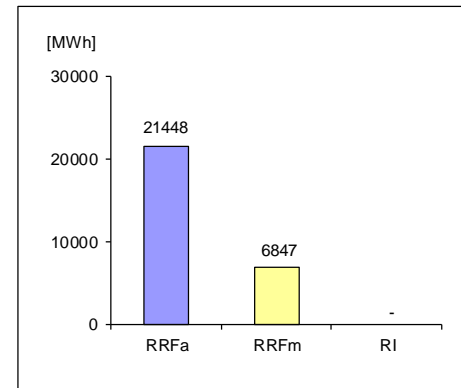
## Energii de reglaj – Prețuri și cantități tranzacții angajate

sept.25

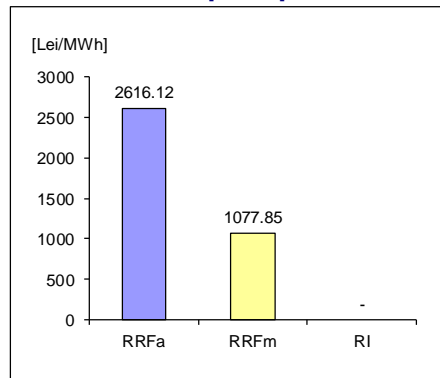
Reglaj la Scădere - preț mediu (contractat)  
[lei/MWh]



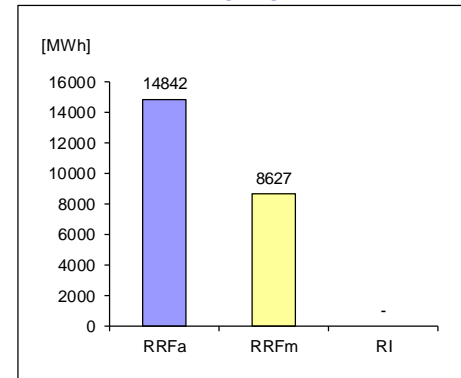
Reglaj la Scădere - cantități contractate  
[MWh]



Reglaj la Creștere - preț mediu (contractat)  
[lei/MWh]



Reglaj la Creștere - cantități contractate  
[MWh]



$$\text{Preț}_{\text{lunar mediu ponderat, tip reglaj, direcție}} = \frac{\sum (Q_{i,j} * P_{i,j})}{\sum Q_{i,j}}$$

unde  $Q_{i,j}$ ,  $P_{i,j}$  reprezintă cantitatea, respectiv prețul energiei contractate, corespunzătoare tranzacției angajate  $j$  în intervalul de dispecerizare  $i$ .

**Public**

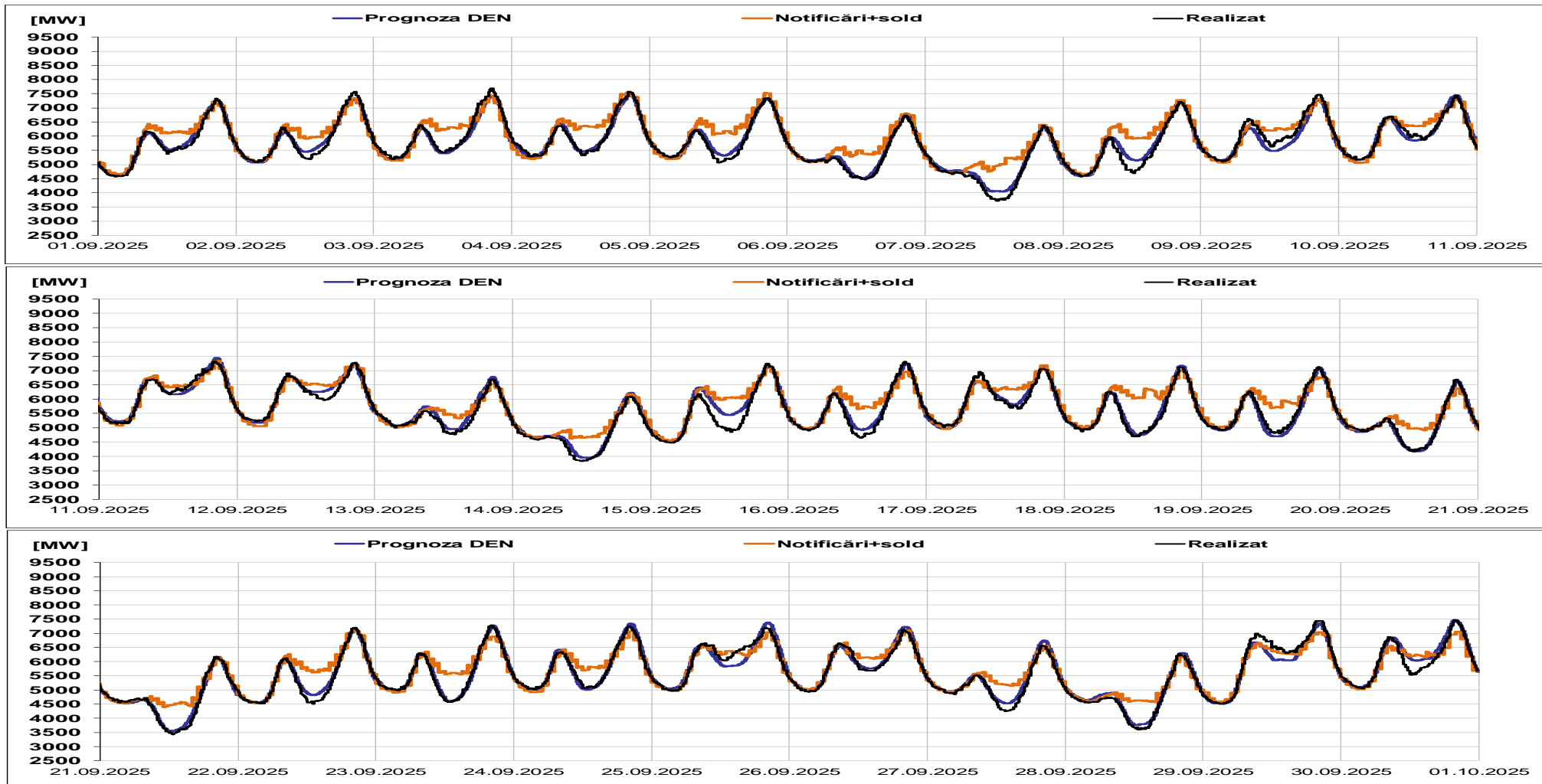


Transelectrica®

Societate Administrată în Sistem Dualist

# Piața de echilibrare

Programarea pentru ziua D (situația din ziua D-1)



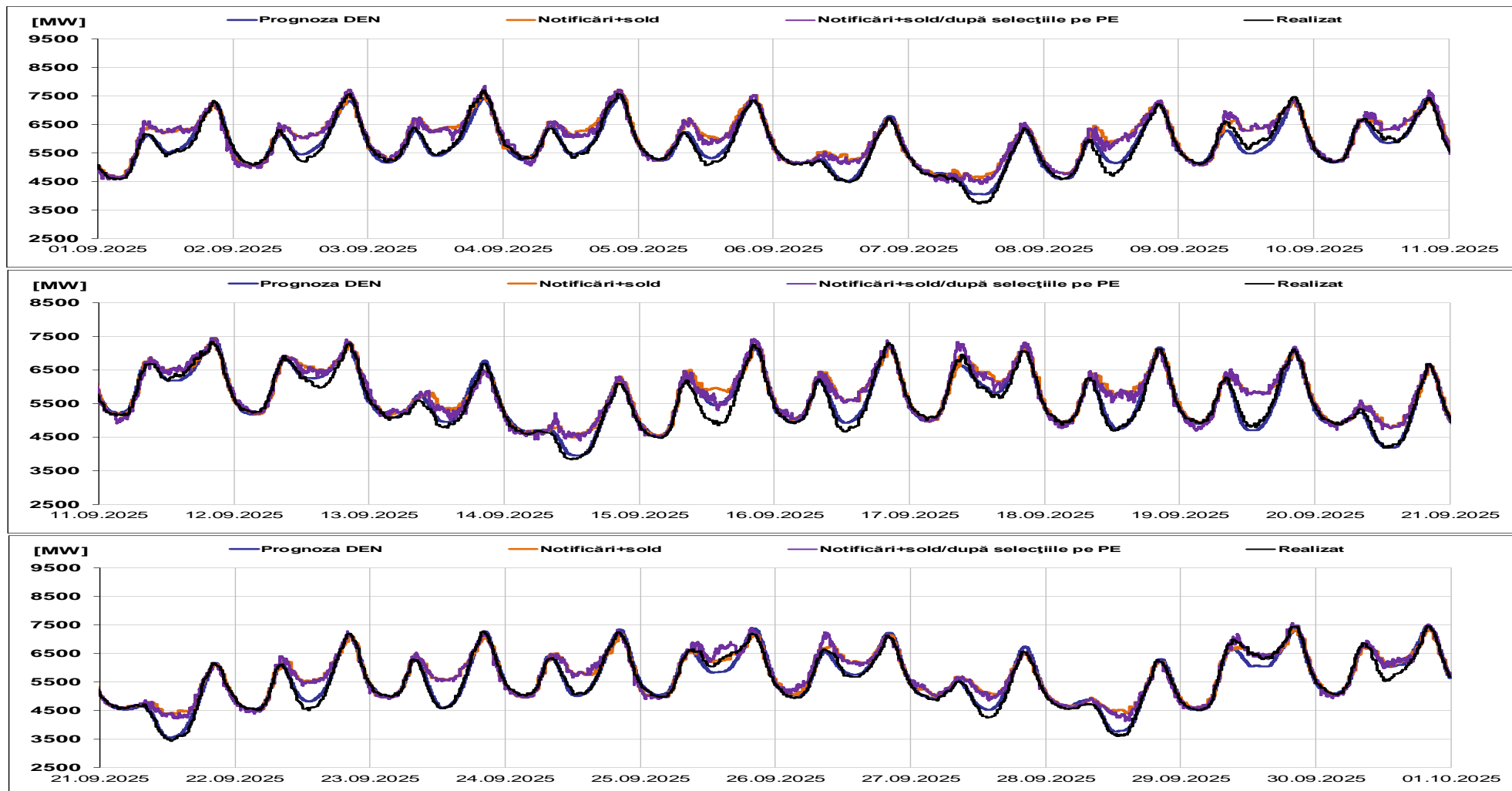


Transelectrica®

Societate Administrată în Sistem Dualist

# Piața de echilibrare

Programarea pentru ziua D (situația la sfârșitul zilei de livrare)



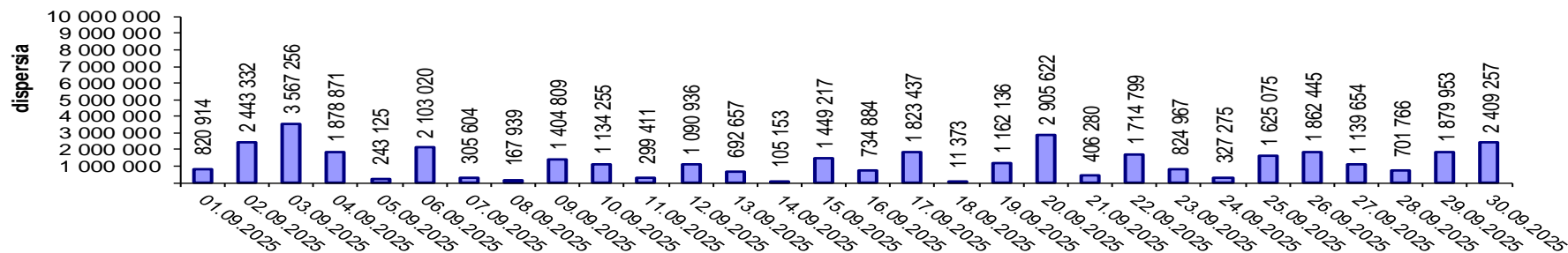


**Transelectrica®**  
Societate Administrată în Sistem Dualist

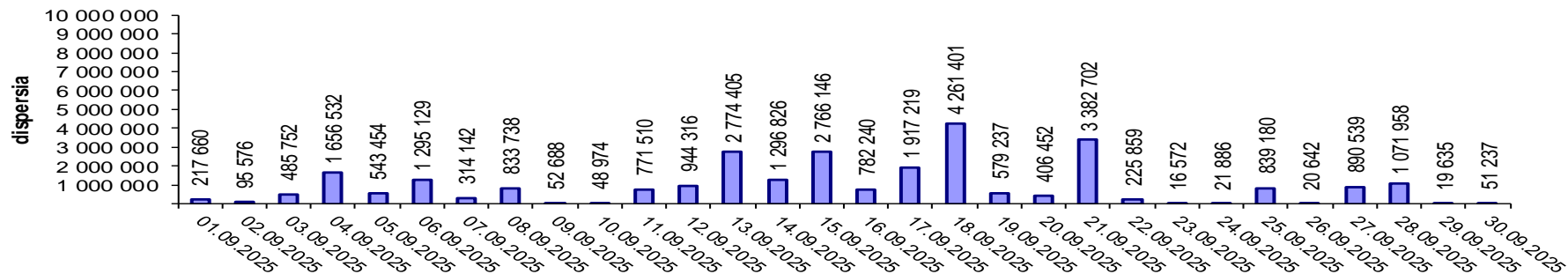
# Piața de echilibrare

## Indicatori – Volatilitatea prețului pentru RRFa

**Volatilitatea prețului pentru RRFa la creștere**



**Volatilitatea prețului pentru RRFa la scădere**



Volatilitatea= Dispersia prețului pe intervalul studiat:

$$\frac{1}{n-1} \sum_{i=1}^n (x_i - \bar{x})^2$$



**Email: [Monitorizare.Piata@transelectrica.ro](mailto:Monitorizare.Piata@transelectrica.ro)**

**Fax: 021 3035630**